

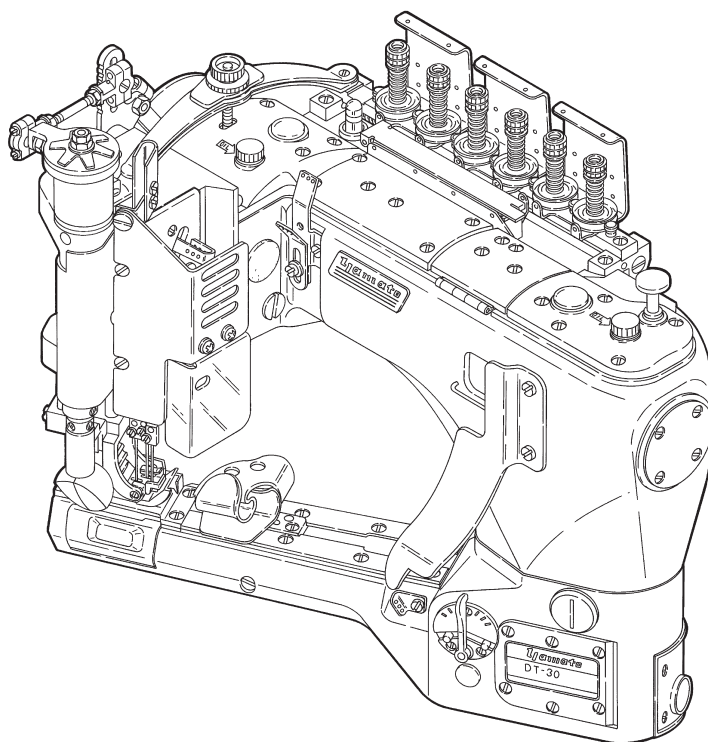
# ***Yamato***<sup>®</sup>

## Parts List

FEED-OFF-THE-ARM DOUBLE CHAINSTITCH MACHINE

---

# DT-30



### MODELS & DEVICES

---

DT-30-01E

DT-30-01F

AC1

FDL-4

---



**YAMATO SEWING MACHINE MFG. CO., LTD.**

# パーツリストの見方

このパーツリストはDT-30-01E を基本モデルにしてイラストを作成しています。  
項目1～13には基本モデルを記載しています。  
項目14～サブモデル、付帯装置等を記載しています。  
パーツリストに記載されているカラーの寸法は内径× 外径× 幅を表わしています。

## 記号の説明 (Parts No.の隣に記載されています。)

[ ] 前回のパーツリストに対して、今回変更された部品を表わしています。

[ ]内は旧Parts No.及びネジ類の形状

◆ 前回のパーツリストに対して、今回追加された部品及びモデルを表わしています。

## 部品注文の際のご注意

☆ このパーツリストに記載されている部品をご注文の際は、Parts No.(例えば、3020293) でお願ひします。

☆ 0068011の場合は、0068011又は68011でご注文下さい。

☆ エアチューブ御注文の際は品番と長さをお知らせ下さい。

なお、このパーツリストの記載事項は、改良により変更される場合がありますのでご了承下さい。

---

## How to use this Parts List

The illustrations on this Parts List are drawn on the basis of DT-30-01E.  
The items from No.1 to No.13 contain the standerd model.  
The following items included No.14 contain the submodel and Devices.  
The dimension of Collar on this Parts List shows Inside diameter X Outside diameter X Width.

## Explanation of Marks (marked at the Side of Part No.)

[ ] means this part is changed from the previous Parts List.

Inside of [ ] shows the previous Part No. and the shape of screw or the like.

◆ means this part and model is added to the previons Parts List.

## How to place an order for the parts

☆ When placing an order for the parts from this Parts List, please clearly state the Parts No. (e.g.3020293) which you require so that we can deliver the correct Parts to you.

☆ When the Part No. is "0068011", please place an order for the part by showing "0068011" or "68011".

☆ When ordering Air Tube, please inform us of the Part No. and the length.

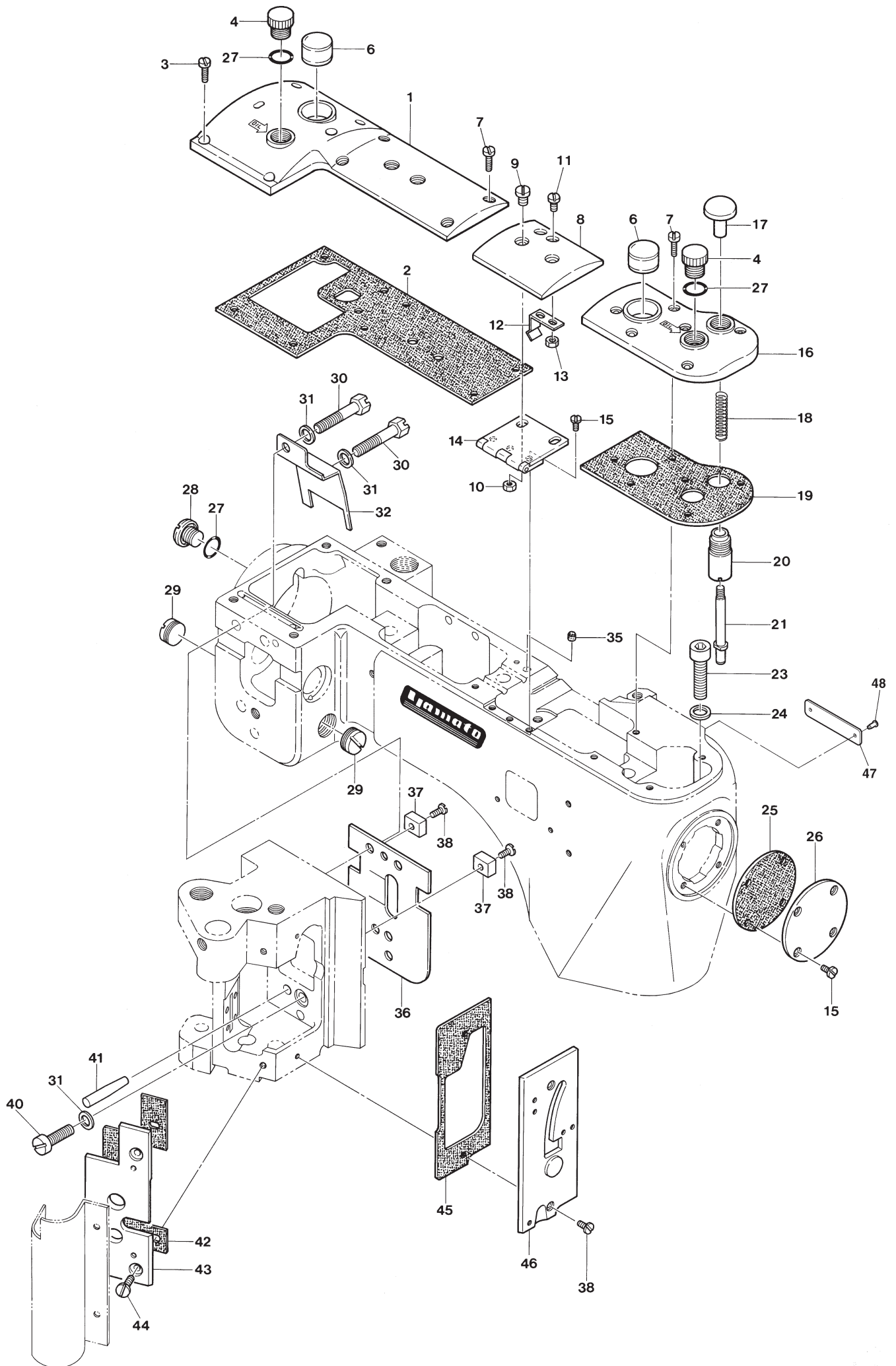
This Parts List is subject to change without notice.

# Contents

# 目次

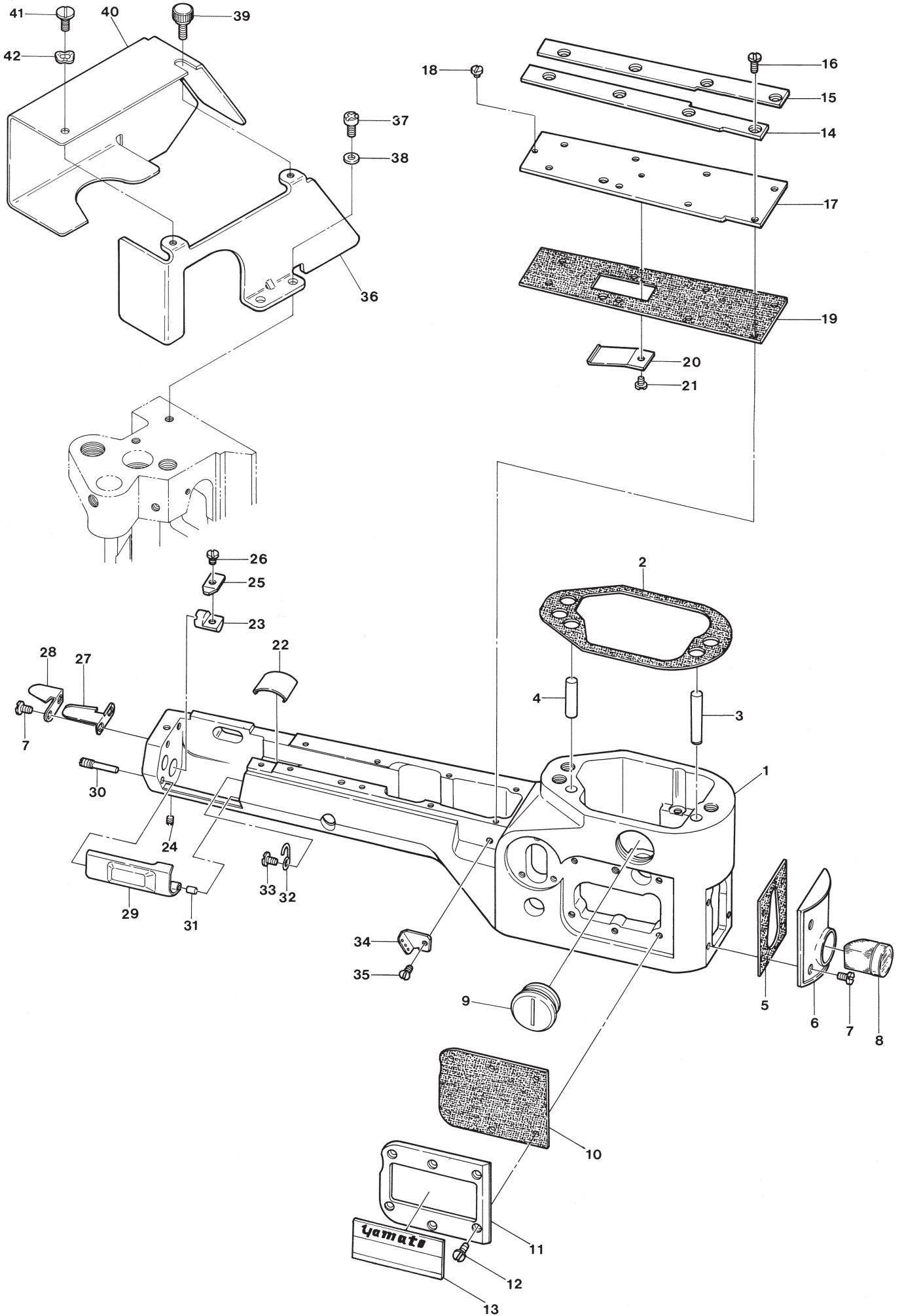
---

MISCELLANEOUS COVERS(1)	カバー関係 (1)	1
MISCELLANEOUS COVERS(2)	カバー関係 (2)	2
MISCELLANEOUS THREAD EYELETS	糸道関係	3
MISCELLANEOUS BUSHINGS & EYE GUARD	ブッシュ及びアイガード関係	4
CRANKSHAFT & NEEDLE BAR DRIVING MECHANISM	シャフト及び針棒機構	5
PRESSER FOOT MECHANISM	押エ機構	6
FEED ROLLER MECHANISM(1)	送りローラ機構(1)	7
FEED ROLLER MECHANISM(2)	送りローラ機構(2)	8
LOOPER DRIVING MECHANISM	ルーバ機構	9
FEED DRIVING MECHANISM	送り機構	10
FEED DRIVING CONTROL MECHANISM	送り調節機構	11
LUBRICATING MECHANISM	給油機構	12
MISCELLANEOUS FOLDER	定規関係	13
DT-30-01F EXCLUSIVE PARTS	サブモデル専用部品	14
THREAD STAND	糸立台	15
SET STYLE SL-C EXCLUSIVE PARTS(1)	SL-C 専用部品(1)	16
SET STYLE SL-C EXCLUSIVE PARTS(2)	SL-C 専用部品(2)	17
AC1 DEVICE	AC1 装置	18
◆ FDL-4 DEVICE	FDL-4 装置	19
EXTRA PARTS	特注部品	20
ACCESSORIES	アクセサリ関係	21
WARNING LABEL	警告ラベル	22
LIST of MAIN SPARE PARTS	主要部品リスト	23
INDEX	索引	24



Ref.No	Parts No.	Description	品名	Amt. Req
1	3021629 [3021538]	Crank Chamber Cover	クランク室カバー	1
2	3020444 [0068009]	Crank Chamber Cover Gasket	クランク室カバーパッキン	1
3	004445	Screw(11/64-40×11)	止ネジ	4
4	190103 [004192]	Screw(M12-1.75×9)[M12-1.75×9]	プラグネジ	2
5				
6	0068011	Oil Sight Top Window	オイル確認窓	2
7	004352	Screw(9/64-40×11.3)	止ネジ	8
8	6400011 [3021524]	Top Cover(Middle)	上カバー(中)	1
9	009853	Screw(11/64-40×6.5)	止ネジ	2
10	000340	Nut	ナット	2
11	004358	Screw(9/64-40×5.6)	止ネジ	2
12	0068013	Top Cover(Middle) Spring	上カバー(中)バネ	1
13	000322	Nut	ナット	2
14	3020528 [0068014]	Top Cover(Middle) Hinge	上カバー(中)ヒンジ	1
15	004184	Screw(9/64-40×6)	止ネジ	7
16	6400012 [3021525]	Top Cover (Front)	上カバー(前)	1
17	0069090	Looper Throw-out Pushbutton	プッシュボタン	1
18	0069092	Looper Throw-out Plunger Spring	ルーパ振り出しピンバネ	1
19	3020445 [0068019]	Top Cover(Front) Gasket	上カバー(前)パッキン	1
20	0069091	Looper Throw-out Plunger Bushing	ルーパ振り出しピンブッシュ	1
21	0069089	Looper Throw-out Plunger	ルーパ振り出しピン	1
22				
23	009104	Screw(5/16-24×32)	止ネジ	3
24	000472	Washer	ワッシャ	3
25	3020448 [0068021]	Machine Frame End Cover Gasket	エンドカバーパッキン	1
26	6400013 [3021526]	Machine Frame End Cover	エンドカバー	1
27	0032421	O-ring(P10)	Oリング	3
28	005076	Drain Hole Screw(3/8-24×8)	油抜キネジ	1
29	190036	Screw(M14-1×4)	止ネジ	2
30	004175	Screw(1/4-28×32.5)	止ネジ	2
31	000474	Washer	ワッシャ	3
32	0068307	Crank Chamber Cover Oil Shield	クランク室油除ケ	1
33				
34				
35	0093059	Oil Seal Plug	詰栓	1
36	0069004	Sewing Head Oil Defence	ソーイングヘッド防油板	1
37	0068003	Sewing Head Key	ソーイングヘッドキー	2
38	007621	Screw(9/64-40×8.5)	止ネジ	4
39				
40	004174	Screw(1/4-28×20)	止ネジ	1
41	000479	Taper Pin	テーパピン	1
42	0069009	Sewing Head Cover(Left) Gasket	横カバーパッキン	1
43	3021631 [3021540]	Sewing Head Cover(Left)	ソーイングヘッド横カバー	1
44	005043	Screw(11/64-40×10)	止ネジ	2
45	0069007	Sewing Head Cover(Front) Gasket	前カバーパッキン	1
46	3021630 [3021539]	Sewing Head Cover(Front)	ソーイングヘッド前カバー	1
47	6209041 ◆	Serial Number Plate	基板プレート	1
48	000726	Rivet	止メ鋲	2

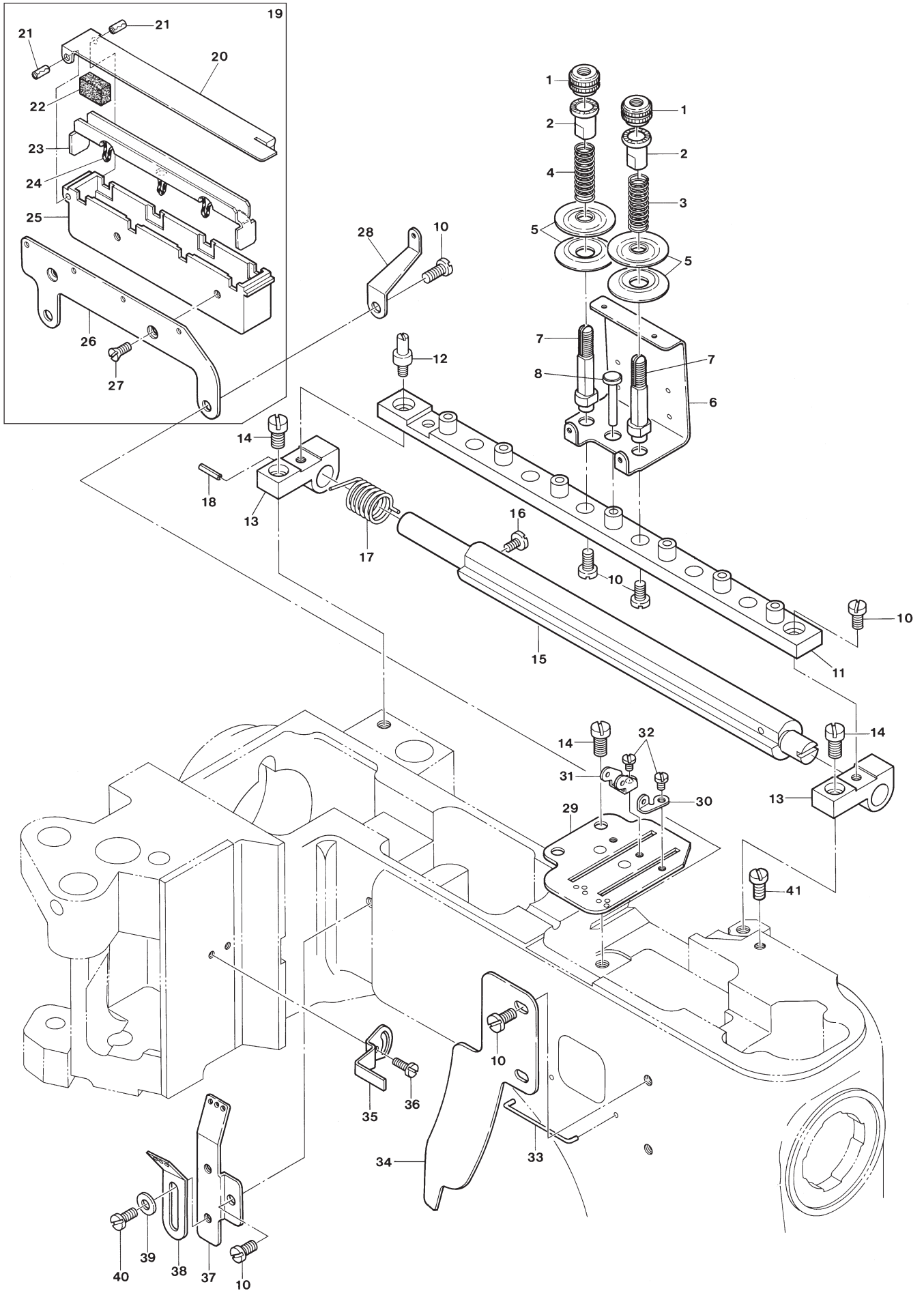
2



Ref.No	Parts No.	Description	品 名	Amt. Req
1	3021537	Sewing Cylinder	シリンダ	1
2	0068006	Sewing Cylinder Gasket	シリンダパッキン	1
3	000656	Knock Pin	ノックピン	1
4	000478	Knock Pin	ノックピン	1
5	3020450 [0068031]	Cylinder Cover(Front) Gasket	シリンダ前カバーパッキン	1
6	6400014 [3021529]	Cylinder Cover(Front)	シリンダ前カバー	1
7	004312	Screw(1/8-44×7.9)	止ネジ	6
8	0068032	Cylinder Oil Gauge	シリンダオイルゲージ	1
9	004193	Screw(M22-1.5×5.7)	止ネジ	1
10	3020440 [0068339]	Cylinder Cover(Left) Gasket	シリンダ横カバーパッキン	1
11	6400016 [3021531]	Cylinder Cover(Left)	シリンダ横カバー	1
12	007621	Screw(9/64-40×8.5)	止ネジ	6
13	2129415 [2129420]	Model Plate(See the below)	型式板 (下記参照)	1
14	0069129	Folder Slide Guide(Left)	定規スライド案内板 (左)	1
15	0069130	Folder Slide Guide(Right)	定規スライド案内板 (右)	1
16	004229	Screw(9/64-40×6.5)	止ネジ	8
17	0069010	Cylinder Cover(Upper)	シリンダ上カバー	1
18	004243	Screw(11/128-56×1.4)	止ネジ	1
19	0069011	Cylinder Cover(Upper) Gasket	シリンダ上カバーパッキン	1
20	0068027	Dust Defender (Upper)	送り台埃除ケ (上)	1
21	004241	Screw(11/128-56×1.7)	止ネジ	1
22	0068094	Dust Defender(Lower)	送り台埃除ケ (下)	1
23	0068227	Looper Cover Spring Support	バネ取付台	1
24	009209	Screw(11/64-40×9)	止ネジ	1
25	0069088	Looper Cover Spring	ルーパカバーバネ	1
26	001203	Screw(9/64-40×4.5)	止ネジ	1
27	0069104	Chain-off Cutting Knife(Upper)	チェーンカッタ (上)	1
28	0069105	Chain-off Cutting Knife(Lower)	チェーンカッタ (下)	1
29	0069087	Looper Cover	ルーパカバー	1
30	004190	Screw(9/64-40×15.8)	止ネジ	1
31	000486	Hinge Pin	ヒンジピン	1
32	0068265	Looper Thread Guide Wire(Lower)	ガイドワイヤ (下)	1
33	007405	Screw(9/64-40×10.3)	止ネジ	1
34	0069102	Looper Thread Eyelet	ルーパ糸道	1
35	009121	Screw(9/64-40×5.5)	止ネジ	1
36	3021704	Clutch Rod Cover (Right)	クラッチロッドカバー (右)	1
37	110013	Screw(M4-0.7×8)	止ネジ	2
38	000665	Washer	ワッシャ	2
39	190063	Screw(M4-0.7×12)	止ネジ	1
40	3021705	Clutch Rod Cover(Left)	クラッチロッドカバー (左)	1
41	170005	Screw(M4-0.7×6)	止ネジ	1
42	300104	Wave Washer	波型ワッシャ	1

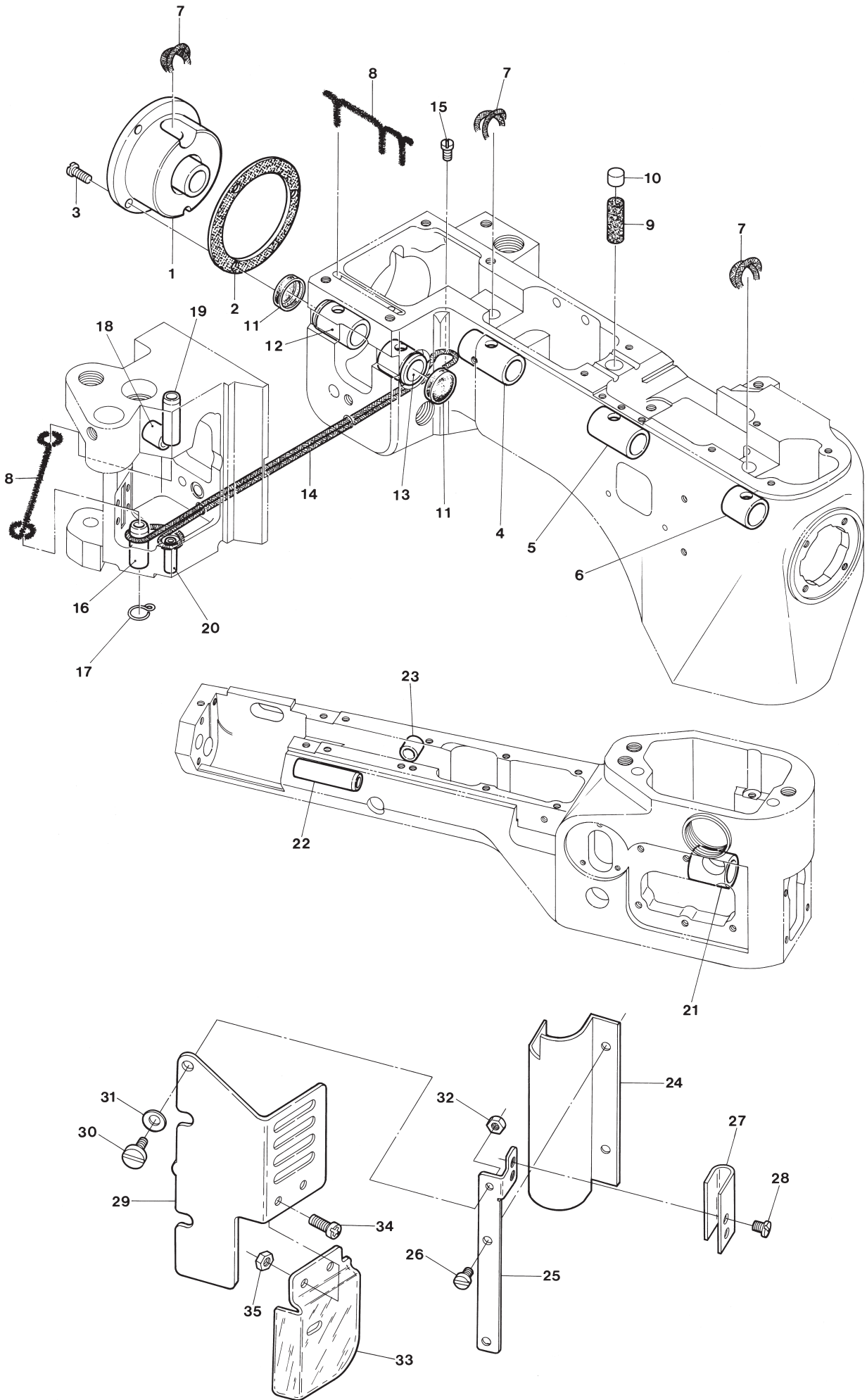
Note : Order for Model Plate must be accompanied by model designation(including symbols of gauge and devices).

(注) 型式板を御注文の際は機種名 (ゲージ記号、附帯装置含む) をお知らせください。

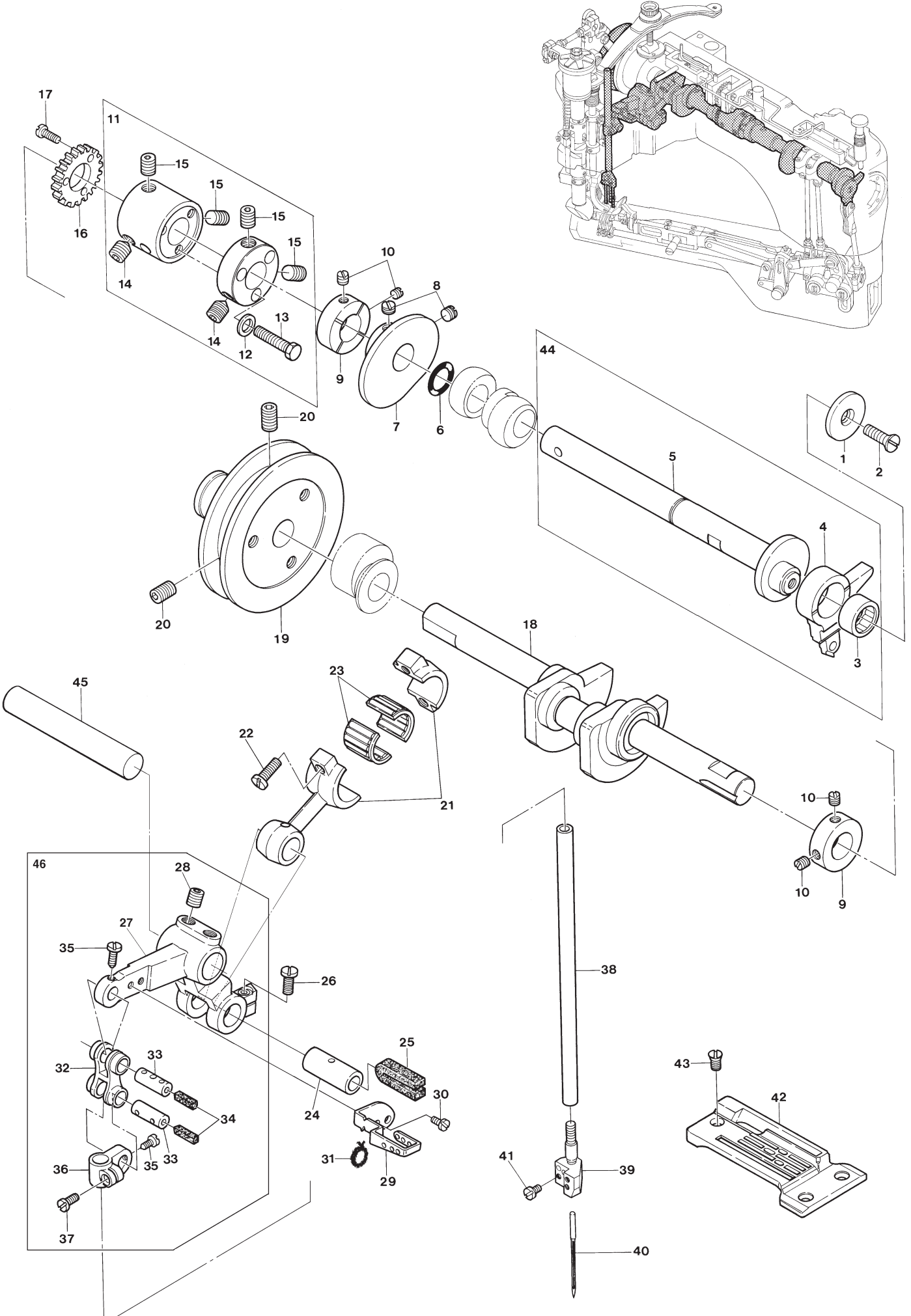




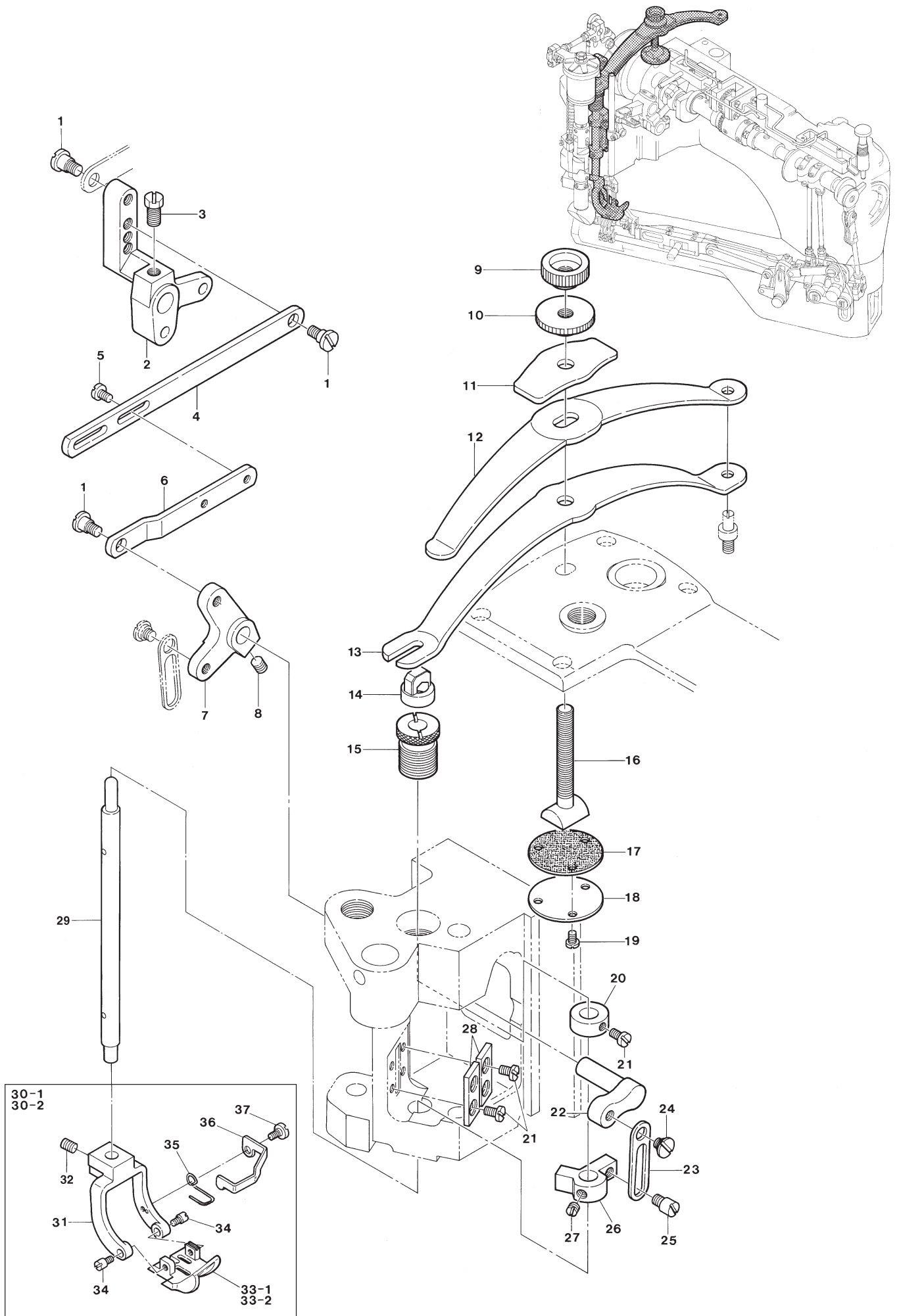
Ref.No	Parts No.	Description	品名	Amt. Req
1	000485	Adjusting Nut	糸調子ナット	6
2	0068273	Tension Spring Bushing	糸調子ナット回り止メ	6
3	0068244	Looper Thread Tension Spring	ルーパ糸調子バネ	3
4	0069093	Needle Thread Tension Spring	針糸調子バネ	3
5	0031111	Thread Tension Disc	糸調子皿	12
6	0068411	Thread Tension Disc Eyelet	調子台糸道	3
7	004206	Tension Post	糸調子棒	6
8	0068412	Tension Release Pin	糸緩メピン	7
9				
10	004440	Screw(11/64-40×8.3)	止ネジ	12
11	3020518 [3020034]	Thread Tension Support	糸調子台	1
12	004225	Screw(11/64-40×7)	止ネジ	1
13	3020517 [3020035]	Thread Tension Support Bracket	糸調子台ブラケット	2
14	004552	Screw(7/32-32×9.5)	止ネジ	4
15	3020534 [0068234]	Tension Release Shaft	糸緩メ軸	1
16	004321	Screw(1/8-44×6.4)	止ネジ	1
17	0068235	Tension Release Shaft Spring	糸緩メ軸バネ	1
18	340014 [000482]	Spring Pin	スプリングピン	1
19	3020142 [3020110]	SP Device, Complete Set	SP 装置 (組)	1
20	3020522 [0068350]	Oil Cup Lid	SP カップ蓋	1
21	001107	Hinge Pin	ヒンジピン	2
22	0068353	SP Felt	SP フェルト	3
23	0068403	SP Felt Stay	SP フェルト受け	1
24	310086	Oil Wick(Woolen Yarn)(160mm)	油芯 (毛糸)	1
25	0068349	SP Oil Cup	SP カップ	1
26	0068351	SP Oil Cup Support	SP カップ取付板	1
27	007619	Screw(9/64-40×6.3)	止ネジ	2
28	0069174	Supplementary Thread Eyelet	補助糸道	1
29	0069099	Eyelet Supporting Plate	カム糸道取付板	1
30	0069100	Looper Thread Take-up Eyelet(Front)	ルーパ糸調子カム糸道 (前)	1
31	0069101	Looper Thread Take-up Eyelet(Rear)	ルーパ糸調子カム糸道 (後)	1
32	001227	Screw(1/8-44×3.8)	止ネジ	2
33	0068261	Looper Thread Guide Wire(Upper)	糸ガイドワイヤ (上)	1
34	0069103	Looper Thread Guard	ルーパ糸ガード	1
35	0069097	Needle Thread Guide	針糸受け	1
36	005036	Screw(1/8-44×5.6)	止ネジ	2
37	0069094	Needle Thread Eyelet(Right)	針糸道 (右)	1
38	0069095	Needle Thread Eyelet(Left)	針糸道 (左)	1
39	000538	Washer	ワッシャ	1
40	009853	Screw(11/64-40×6.5)	止ネジ	1
41	009508	Screw(11/64-40×7.5)	止ネジ	1



Ref.No	Parts No.	Description	品 名	Amt. Req
1	0069020	Bushing Housing Unit	ブッシュハウジング (組)	1
2	3020437 [0068047]	Bushing Housing Gasket	ブッシュハウジングパッキン	1
3	004202	Screw(3/16-32×11.5)	止ネジ	3
4	0068048	Crankshaft Bushing(Front)	クランクシャフトブッシュ (前)	1
5	0069017	Main Shaft Bushing(Rear)	メインシャフトブッシュ (後)	1
6	0068050	Main Shaft Bushing(Front)	メインシャフトブッシュ (前)	1
7	310087	Oil Wick(Woolen Yarn)(320mm)	油芯 (毛糸)	3
8	000463	Oil Wick(Laced Wire)	油芯 (モール)	2
9	000390	Oil Wick(Felt)	油芯 (フェルト)	1
10	0068035	Seal Plug	詰栓	1
11	0068170	Bushing Cap	ブッシュキャップ	2
12	0069025	Needle Bar Driving Lever Bushing(Rear)	針棒レバー軸ブッシュ (後)	1
13	0068168	Needle Bar Driving Lever Bushing(Front)	針棒レバー軸ブッシュ (前)	1
14	000464	Oil Wick(String 320mm)	油芯 (紐 4号)	1
15	004440	Screw(11/64-40×8.3)	止ネジ	1
16	0069049	Presser Bar Bushing(Lower)	押工棒ブッシュ (下)	1
17	0069116	Oil Wick Hook	油芯フック	1
18	0069077	Presser Bar Lifter Lever Bushing	押工揚げブッシュ	1
19	0068055	Needle Bar Bushing(Upper)	針棒ブッシュ (上)	1
20	0068056	Needle Bar Bushing(Lower)	針棒ブッシュ (下)	1
21	0068214	Looper Rocker Shaft Bushing(Front)	ルーパ軸ブッシュ (前)	1
22	0068215	Looper Rocker Shaft Bushing(Rear)	ルーパ軸ブッシュ (後)	1
23	0068108	Feed Bar Eccentric Pin Bushing	送り台エキセンピンブッシュ	1
24	0069158	Clutch Shaft Connection Cover	クラッチシャフト継手カバー	1
25	3021553	Eye Guard Support	アイガード台取付板	1
26	004358	Screw(9/64-40×5.6)	止ネジ	2
27	3021552	Needle Bar Cover	針棒ガード	1
28	007006	Screw(9/64-40×4)	止ネジ	2
29	3021554	Eye Guard Holder	アイガード台	1
30	006004	Screw(11/64-40×9.7)	止ネジ	1
31	000010	Conical Spring Washer	皿バネワッシャ	1
32	000334	Nut	ナット	1
33	2100081	Eye Guard	アイガード	1
34	110013	Screw(M4-0.7×8)	止ネジ	2
35	100001	Nut	ナット	2



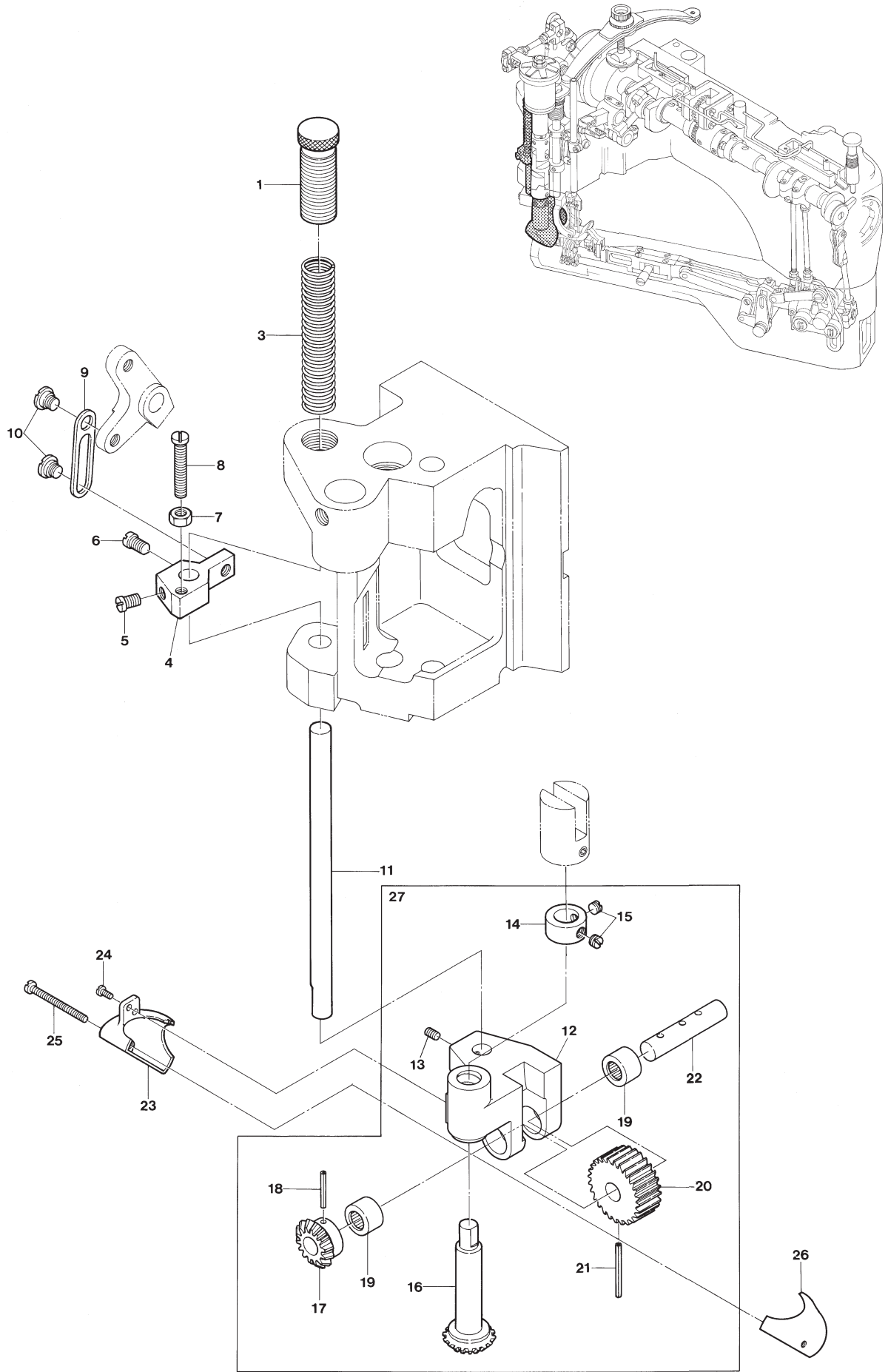
Ref.No	Parts No.	Description	品 名	Amt. Req
1	0069067	Looper Driving Rod(Upper) Plate	ルーパロッド (上) 保持板	1
2	005345	Screw(1 1/64-40×8.3)	止ネジ	1
3	3020123 [0069066]	Needle Bearing	ニードルベアリング	1
4	0069065	Looper Driving Rod(Upper)	ルーパロッド (上)	1
5	0069015	Main Shaft	メインシャフト	1
6	0068033	O-ring(P12.5)	Oリング	1
7	0069098	Looper Thread Take-up	ルーパ糸調子カム	1
8	008047	Screw(7/32-32×3.6)	止ネジ	2
9	0068043	Collar(12.7×25.4×8)	カラー	2
10	003434	Screw(1 1/64-40×6)	止ネジ	4
11	0068493	Main Shaft Coupling, C. Set	メインシャフトカップリング (組)	1
12	300049	Washer	ワッシャ	3
13	004177	Screw(1 1/64-40×17)	止ネジ	3
14	003649	Screw(1/4-28×8.5)	止ネジ	2
15	003646	Screw(1/4-28×6.35)	止ネジ	4
16	0068276	Pump Driving Gear	ポンプ駆動ギア	1
17	004186	Screw(1/8-44×7.7)	止ネジ	3
18	0069013	Crankshaft	クランクシャフト	1
19	0069012	Pulley	プーリ	1
20	004123	Screw(1 1/64-40×3.2)	止ネジ	2
21	0068060	Needle Bar Lever Connecting Rod	針棒ロッド	1
22	005070	Screw(3/16-32×14)	止ネジ	2
23	0034406	Needle Bearing	ニードルベアリング	1
24	0068059	Needle Bar Lever Connecting Rod Pin	針棒ロッドピン	1
25	000203	Oil Wick(Felt)	油芯 (フェルト)	1
26	001170	Screw(9/64-40×12)	止ネジ	2
27	0068058	Needle Bar Lever	針棒レバー	1
28	003635	Screw(1/4-40×6)	止ネジ	2
29	0069096	Needle Bar Lever Thread Eyelet	針棒レバー糸道	1
30	001222	Screw(1/8-44×4.8)	止ネジ	2
31	000463	Oil Wick(Laced Wire)	油芯 (モール)	1
32	0090321	Needle Bar Connecting Link	針棒リンク	1
33	0090320	Needle Bar Connecting Link Pin	針棒リンクピン	2
34	000278	Oil Wick(Felt)	油芯 (フェルト)	2
35	004313	Screw(1/8-44×5)	止ネジ	2
36	3020696 [0068057]	Needle Bar Connecting Bracket	針棒抱キ	1
37	004185	Screw(9/64-40×7.2)	止ネジ	1
38	0068054	Needle Bar	針棒	1
39	3029110	Needle Clamp	針止め	1
40	-----	Needle(System: UY×128GAS#22)	針	3
41	210026 [007616]	Screw(1/8-44×4.2)	止ネジ	3
42	3028030	Stitch Plate	針板	1
43	009142	Screw(9/64-40×7.1)	止ネジ	3
44	0069014	Main Shaft, C. Set	メインシャフト (組)	1
45	0069024	Needle Bar Lever Shaft	針棒レバー軸	1
46	0068052 ◆	Needle Bar Lever, C. Set	針棒レバー (組)	1



Ref.No	Parts No.	Description	品名	Amt. Req
1	004216	Screw(3/16-32×4)	止ネジ	3
2	3020507 [0068162]	Presser Bar Lifter Lever	押工揚ゲレバー	1
3	005553	Screw(7/32-32×12)	止ネジ	1
4	3020509 [0068142]	Lifter Lever Link(Long)	押工揚ゲリンク(長)	1
5	004358	Screw(9/64-40×5.6)	止ネジ	2
6	3020508 [0068154]	Lifter Lever Link(Short)	押工揚ゲリンク(短)	1
7	0069055	Presser Bar Lifter Lever(Left)	押工揚ゲレバー(左)	1
8	003670	Screw(7/32-32×6.3)	止ネジ	1
9	000181	Adjusting Nut	調節ナット	1
10	000610	Lock Nut	ロックナット	1
11	0069056	Presser Spring(Upper)	押エバネ(上)	1
12	0069057	Presser Spring(Middle)	押エバネ(中)	1
13	0069058	Presser Spring(Lower)	押エバネ(下)	1
14	0069059	Presser Spring Plate Holder	押エバネ受ケ	1
15	3020100	Presser Bar Bushing(Upper)	押工棒ブッシュ(上)	1
16	0069060	Presser Spring Regulating Screw	押エバネ調節ネジ	1
17	0069064	Cover Plate Gasket	パッキン	1
18	0069063	Cover Plate	調節ネジ蓋	1
19	004134	Screw(1/8-44×6.5)	止ネジ	3
20	0069052	Collar(8.1×16×6.4)	カラー	1
21	005000	Screw(9/64-40×5.7)	止ネジ	5
22	0069053	Presser Bar Lifter Lever	押工揚ゲ	1
23	0069054	Presser Bar Connecting Link	押工吊り	1
24	006038	Screw(3/16-32×2.2)	止ネジ	1
25	004224	Screw(3/16-32×5)	止ネジ	1
26	0069050	Presser Bar Connecting Bracket	押工棒抱キ	1
27	003433	Screw(11/64-40×4)	止ネジ	1
28	0069051	Presser Bar Guide Plate	押工棒案内板	2
29	0069047	Presser Bar	押工棒	1
30-1	3027170	Presser Foot, C. Set	押工(組)	1
30-2	0069240	Presser Foot, C. Set(Extra)(Note 1)	押工(組)(特注品)(注1)	1
31	0069044	Presser Foot(Upper)	押工(上)	1
32	003638	Screw(11/64-40×4)	止ネジ	1
33-1	3027171	Presser Foot(Lower)	押工(下)	1
33-2	0069242	Presser Foot(Lower)(Extra)(Note 1)	押工(下)(特注品)(注1)	1
34	004222	Screw(1/8-44×3.2)	止ネジ	2
35	0069046	Presser Foot(Lower) Spring	押工(下)バネ	1
36	3021551	Finger Guard	フィンガガード	1
37	270017	Screw(3/32-56×3.3)	止ネジ	1

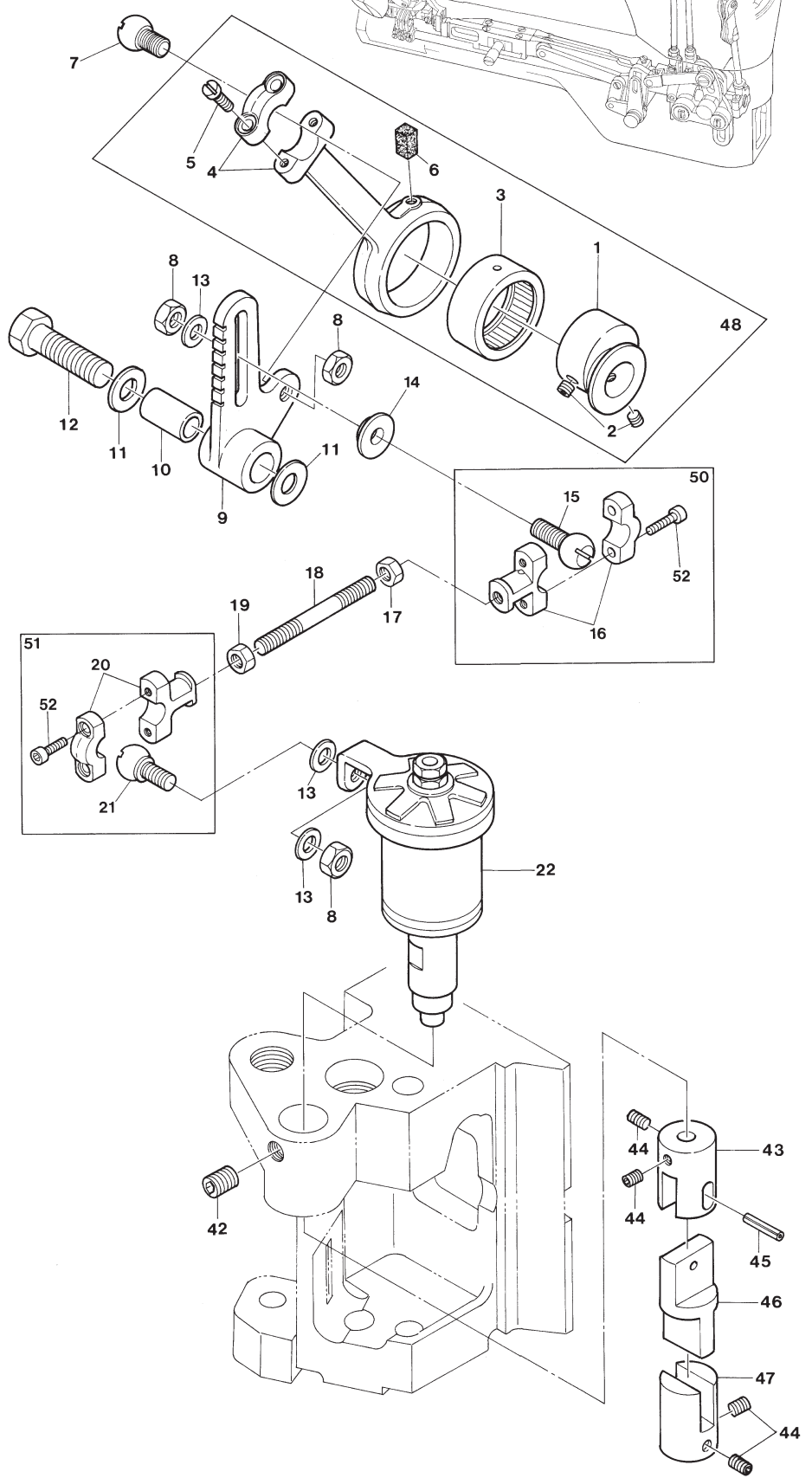
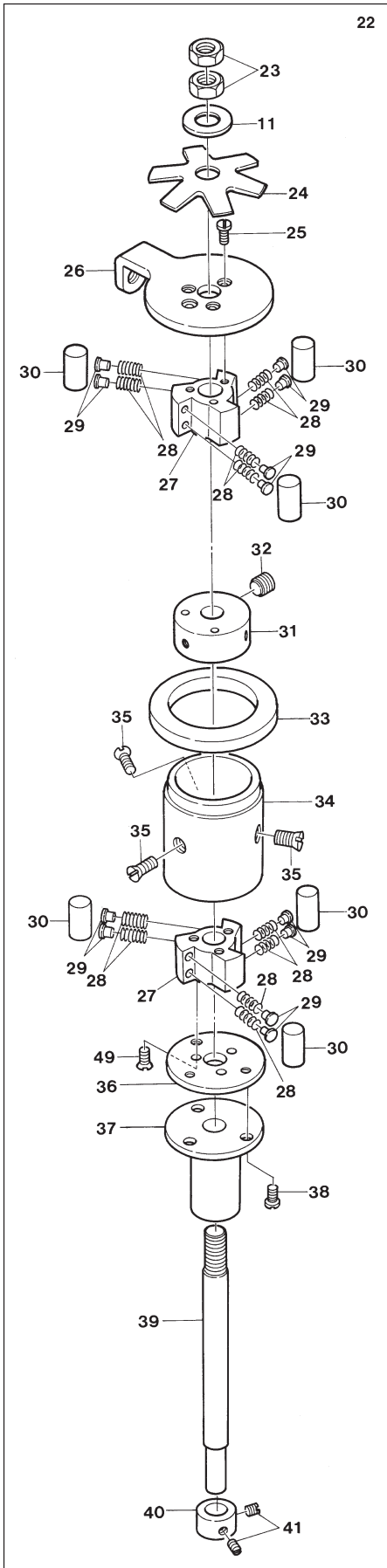
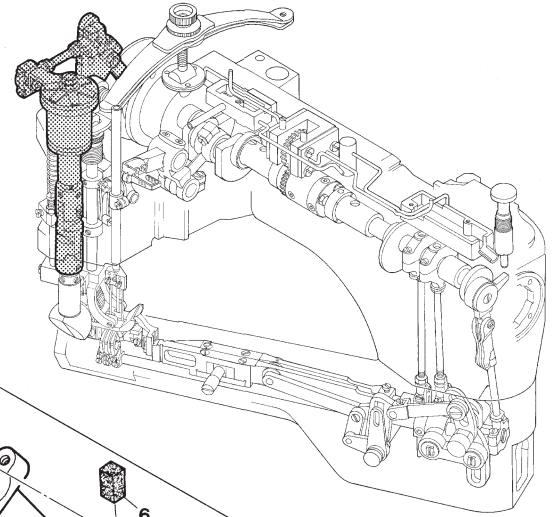
Note 1: for light weight materials (14 oz or less).

注 1: 薄物用 (14oz 以下)

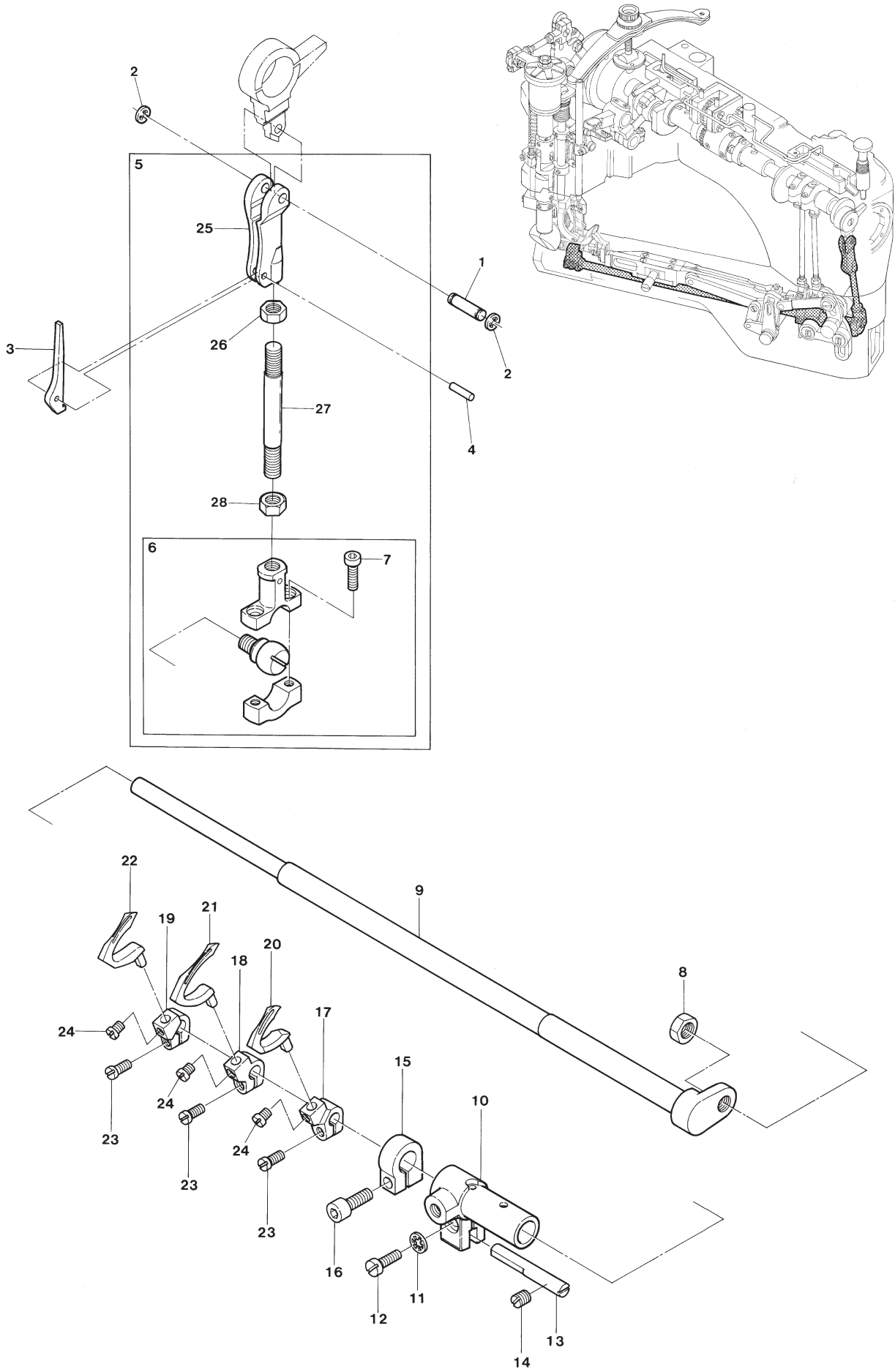




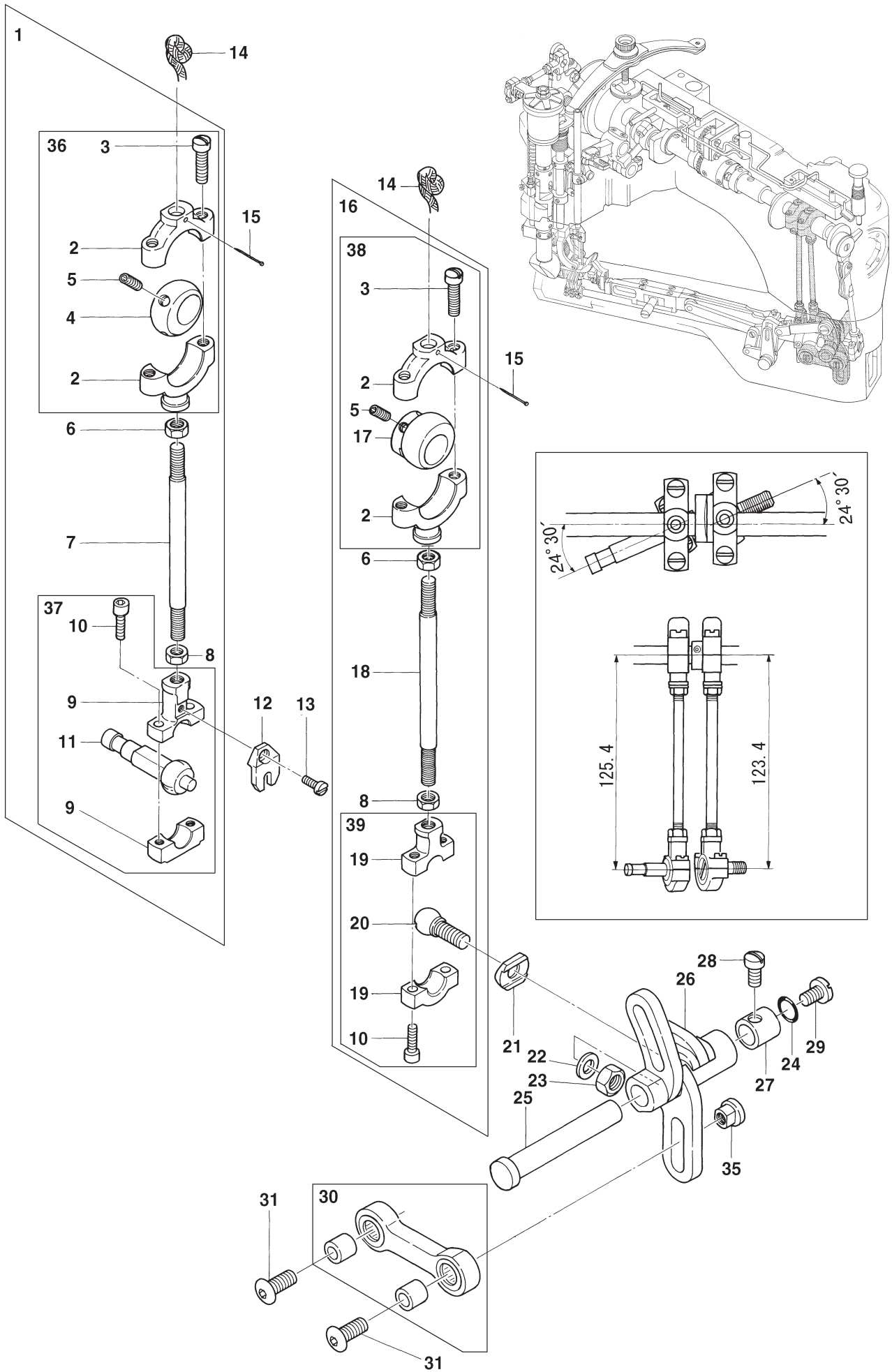
Ref.No	Parts No.	Description	品 名	Amt. Req
1	0069171	Adjusting Screw	送りローラ調節ネジ	1
2				
3	0069170	Feed Roller Pressing Spring	送りローラ押エバネ	1
4	0069168	Feed Roller Pressing Bar Connection	送りローラ押エ棒抱キ	1
5	004437	Screw(11/64-40×10)	止ネジ	1
6	009517	Screw(11/64-40×8)	止ネジ	1
7	000334	Lock Nut	ロックナット	1
8	009303 [009931]	Adjusting Screw(11/64-40×20.3)[11/64-40×26]	調節ネジ	1
9	0069054	Feed Roller Connecting Link	送りローラ吊り	1
10	006038	Screw(3/16-32×2.2)	止ネジ	2
11	0069167	Feed Roller Pressing Bar	送りローラ押エ棒	1
12	3021632 [3021555]	Feed Roller Bracket	送りローラブラケット	1
13	160004 [004440]	Screw(M6-1×4.8)[11/64-40×8.3]	止ネジ	1
14	0069166	Collar(10.32×16×7.6)	カラー	1
15	001457	Screw(11/64-40×3.3)	止ネジ	2
16	0069165	Feed Roller Drive Gear	送りローラ駆動ギア	1
17	0069164	Feed Roller Driven Gear	送りローラ従動ギア	1
18	000654	Roll Pin	ピン	1
19	0069161	Needle Bearing	ニードルベアリング	2
20	0069162	Feed Roller	送りローラ	1
21	000655	Roll Pin	ピン	1
22	0069163	Feed Roller Shaft	送りローラシャフト	1
23	0069173	Gear Cover(Rear)	ギアカバー (後)	1
24	004404	Screw(3/32-56×5.1)	止ネジ	2
25	004228	Screw(3/32-56×28.5)	止ネジ	1
26	0069172	Gear Cover(Front)	ギアカバー (前)	1
27	3021716 [3021556]	Feed Roller, C. Set	送りローラ (組)	1



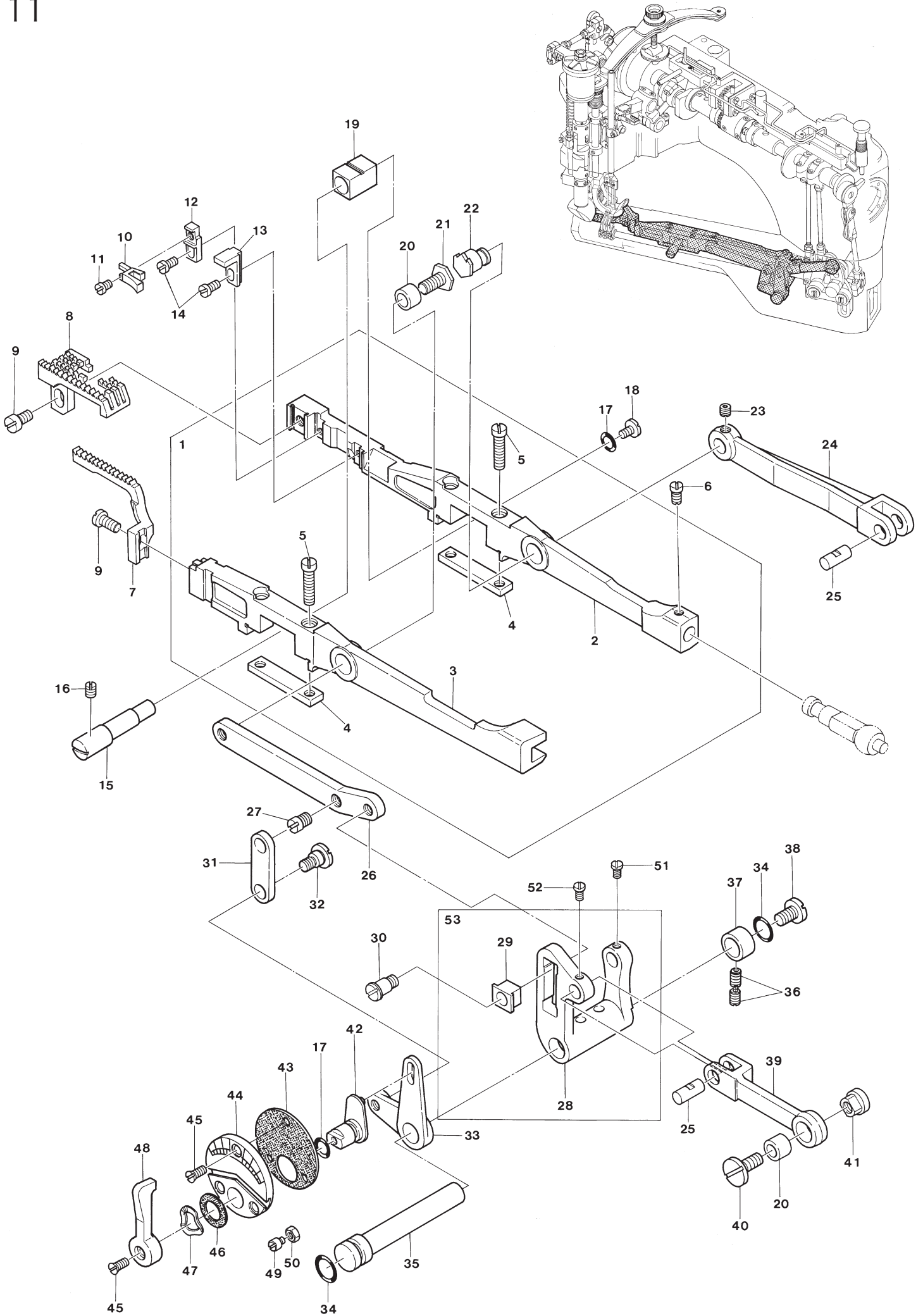
Ref.No	Parts No.	Description	品 名	Amt. Req
1	0069132	Eccentric	エキセン	1
2	003638	Screw(11/64-40×4)	止ネジ	2
3	0069134	Needle Bearing	ニードルベアリング	1
4	0069133	Clutch Driving Lever Rod	クラッチレバーロッド	1
5	001170	Screw(9/64-40×12)	止ネジ	2
6	000199	Oil Wick	油芯	1
7	0068171	Connection Ball	ロッド球	1
8	000144	Nut	ナット	3
9	0069135	Clutch Driving Lever	クラッチレバー	1
10	0069136	Clutch Driving Lever Bushing	クラッチレバーブッシュ	1
11	000603	Washer	ワッシャ	3
12	004226	Screw(5/16-24×31.5)	止ネジ	1
13	000556	Washer	ワッシャ	3
14	0068176	Steady Washer	振れ止め	1
15	3020115 [0069139]	Clutch Connecting Rod Ball(Right)	クラッチロッド球 (右)	1
16	3020048 [0069138]	Clutch Connecting Rod(Right)	クラッチロッド (右)	1
17	000356	Lock Nut	ロックナット	1
18	0068175	Connection Bar(52.8mm)	ロッド連結棒	1
19	000355	Lock Nut	ロックナット	1
20	3020049 [0068173]	Clutch Connecting Rod(Left)	クラッチロッド (左)	1
21	3020116 [0069141]	Clutch Connecting Rod Ball(Left)	クラッチロッド球 (左)	1
22	0069142	Clutch, C. Set	クラッチ (組)	1
23	000305	Adjusting Nut	調節ナット	2
24	0069154	Clutch Brake Spring	クラッチブレーキバネ	1
25	009624	Screw(1/8-44×5.3)	止ネジ	3
26	0069150	Clutch Driving Lever	クラッチ板 (上)	1
27	0069143	Clutch	クラッチ	2
28	0069145	Clutch Roller Spring	クラッチバネ	12
29	0069137	Clutch Roller Spring Seat	クラッチバネ座	12
30	0069144	Clutch Roller	クラッチローラ	6
31	0069149	Collar(8.1×25.4×11.1)	カラー	1
32	003649	Screw(1/4-28×8.5)	止ネジ	1
33	0069148	Clutch Driving Lever Brake	クラッチ板ブレーキ	1
34	0069147	Clutch Sleeve	クラッチスリーブ	1
35	007621	Screw(9/64-40×8.5)	止ネジ	3
36	0069237	Clutch Locking Spacer Plate	クラッチ板 (下)	1
37	0069236	Clutch Shaft Bushing	クラッチシャフトブッシュ	1
38	210003	Screw(9/64-40×3.8)	止ネジ	3
39	0069152	Clutch Shaft	クラッチシャフト	1
40	0069153	Collar(7.14×12.7×7.2)	カラー	1
41	001459	Screw(9/64-40×3)	止ネジ	2
42	003647	Screw(1/4-28×4.8)	止ネジ	1
43	0069155	Connection(Upper)	継手 (上)	1
44	003638	Screw(11/64-40×4)	止ネジ	4
45	000654	Pin	ピン	1
46	0069156	Connection(Middle)	継手 (中)	1
47	0069157	Connection(Lower)	継手 (下)	1
48	0069131	Clutch Driving Lever Rod, C. Set	クラッチレバーロッド (組)	1
49	004248	Screw(1/8-44×6.9)	止ネジ	3
50	3020120	Clutch Connecting Rod(Right), C. Set	クラッチロッド (右) (組)	1
51	3020121	Clutch Connecting Rod(Left), C. Set	クラッチロッド (左) (組)	1
52	120053 [001170]	Screw(M3.5-0.6×14)	止ネジ	4



Ref.No	Parts No.	Description	品 名	Amt. Req
1	0069068	Connecting Rod Pin	ルーパロッドピン	1
2	0034293	Retaining Ring	ストップリング	2
3	0069070	Connecting Rod Locking Spring	ルーパロッド固定バネ	1
4	000648	Pin	ピン	1
5	3020126 [0069071]	Looper Driving Connecting Rod, C. Set	ルーパロッド (組)	1
6	3020127 ◆	Looper Driving Connection(Lower), C. Set	ルーパロッド (下) (組)	1
7	120053 [001170]	Screw((M3.5-0.6×14)[9/64-40×12]	止ネジ	2
8	000306	Nut	ナット	1
9	0069080	Looper Rocker Shaft	ルーパ軸	1
10	0068222	Looper Rocker Shaft Sleeve	ルーパ軸スリーブ	1
11	000548	Washer	ワッシャ	1
12	004352	Screw(9/64-40×11.3)	止ネジ	1
13	0068223	Looper Rocker Shaft Sleeve Guide	ルーパ軸スリーブガイド	1
14	003473	Screw(3/16-32×7.9)	止ネジ	1
15	0068224	Collar(9.52×16×9)	カラー	1
16	005550	Screw(11/64-40×13.5)	止ネジ	1
17	0069081	Looper Holder(Front)	ルーパ台 (前)	1
18	0069082	Looper Holder(Middle)	ルーパ台 (中)	1
19	0069083	Looper Holder(Rear)	ルーパ台 (後)	1
20	0069084	Looper(Front)	ルーパ (前)	1
21	0069085	Looper(Middle)	ルーパ (中)	1
22	0069086	Looper(Rear)	ルーパ (後)	1
23	004185	Screw(9/64-40×7.2)	止ネジ	3
24	007302	Screw(9/64-40×4.2)	止ネジ	3
25	3020130 ◆	Looper Driving Connection(Upper)	ルーパロッド (上) ホルダ	1
26	000355 ◆	Nut	ナット	1
27	3020131 ◆	Looper Driving Connecting Rod	ルーパロッド連結棒	1
28	000356 ◆	Nut(Left Hand Thread)	ナット	1



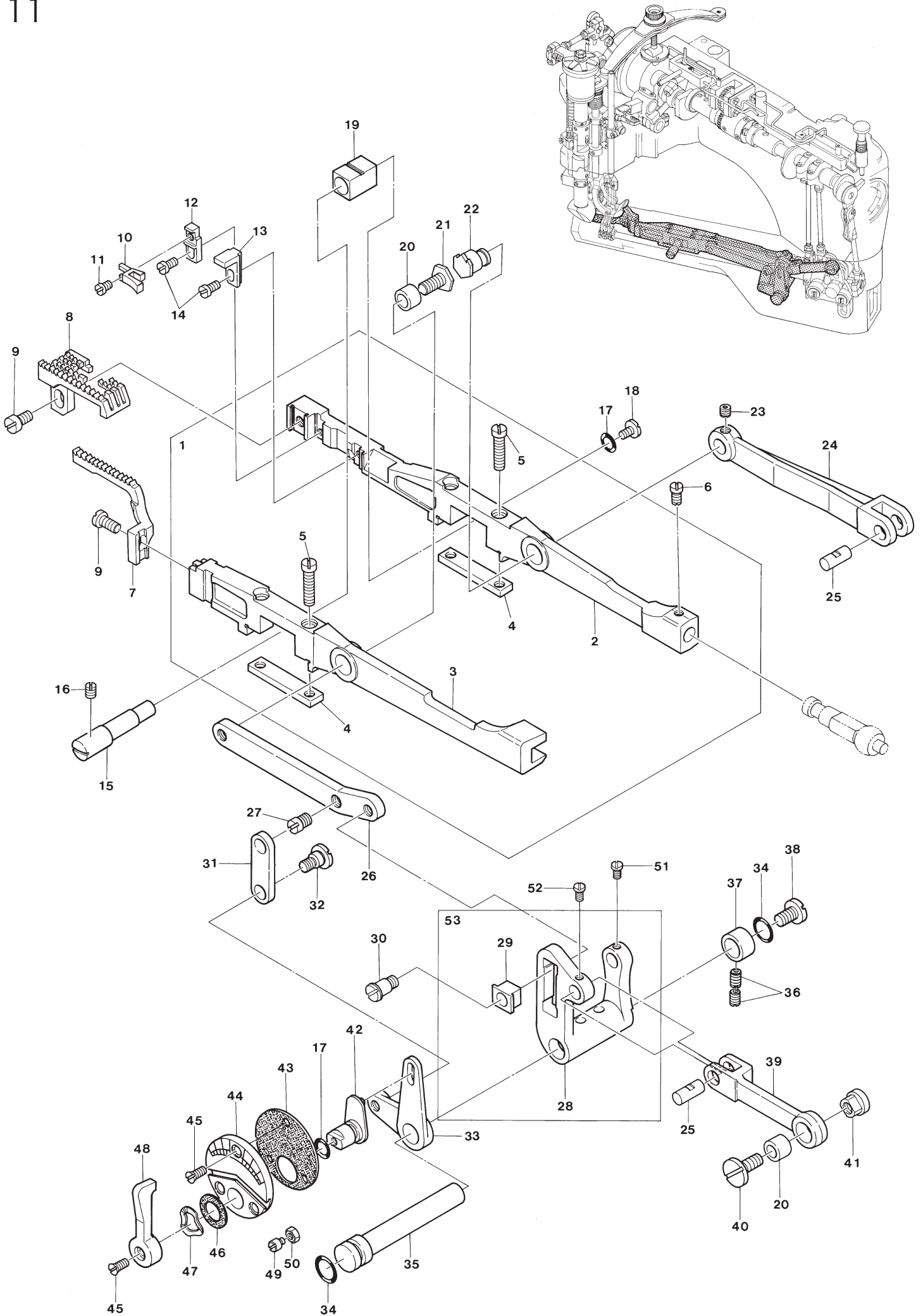
Ref.No	Parts No.	Description	品 名	Amt. Req
1	3020056 [3020026]	Feed Lift Eccentric, C. Set	送り上下ロッド(組)	1
2	3020028	Feed Connection(Upper)	送りロッド(上)	2
3	004441	Screw(11/64-40×16)	止ネジ	4
4	3020029	Feed Lift Eccentric Ball	送り上下球エキセン	1
5	003638	Screw(11/64-40×4)	止ネジ	4
6	000356	Nut(Left Hand Thread)	ナット(左ネジ)	2
7	0068066	Connecting Bar(93.2mm)	ロッド連結棒	1
8	000355	Nut	ナット	2
9	3020052 [0068210]	Feed Lift Connection(Lower)	送り上下ロッド(下)	1
10	120053 [001170]	Screw(M3.5-0.6×14)[9/64-40×12]	止ネジ	4
11	3020045 [0068068]	Feed Lift Connection Ball	送り上下ロッド球	1
12	0068069	Steady Fork	振れ止め	1
13	110004 [007609]	Screw(M3.5-0.6×8)[9/64-40×9]	止ネジ	1
14	310084	Oil Wick(Woolen Yarn)(70mm)	油芯(毛糸)	2
15	000755	Pin	止ピン	2
16	3020119 [3020107]	Feed Drive Eccentric, C. Set	送り前後ロッド(組)	1
17	3020109	Feed Drive Eccentric Ball	送り前後球エキセン	1
18	0068073	Connection Bar(98mm)	ロッド連結棒	1
19	3020049 [0068173]	Feed Drive Connection(Lower)	送り前後ロッド(下)	1
20	3020046 [0068075]	Feed Drive Connection Ball	送り前後ロッド球	1
21	0068076	Steady Washer	振れ止め	1
22	000474	Washer	ワッシャ	1
23	000306	Nut	ナット	1
24	3500371 [0068079]	O-ring(P9)	Oリング	1
25	0068345	Feed Drive Shaft	送りレバー軸	1
26	0068077	Feed Drive/Looper Avoid Lever	送りレバー	1
27	0068080	Feed Drive Shaft Bushing	送りレバー軸ブッシュ	1
28	005047	Screw(3/16-32×9.5)	止ネジ	1
29	004203	Screw(3/16-32×9.5)	止ネジ	1
30	0068219	Looper Avoid Connecting Rod, C. Set	ルーパ前後ロッド(組)	1
31	220005 [004162]	Screw(7/32-32×15)[7/32-32×15]	止ネジ	2
32				
33				
34				
35	0068228	Looper Avoid Adjusting Nut	調節ナット	1
36	3020027	Feed Lift Connection(Upper), C. Set	送り上下ロッド(上)(組)	1
37	3020057 [0068974]	Feed Lift Connection(Lower), C. Set	送り上下ロッド(下)(組)	1
38	3020108	Feed Drive Connection(Upper), C. Set	送り前後ロッド(上)(組)	1
39	3020059 [0068976]	Feed Drive Connection(Lower), C. Set	送り前後ロッド(下)(組)	1



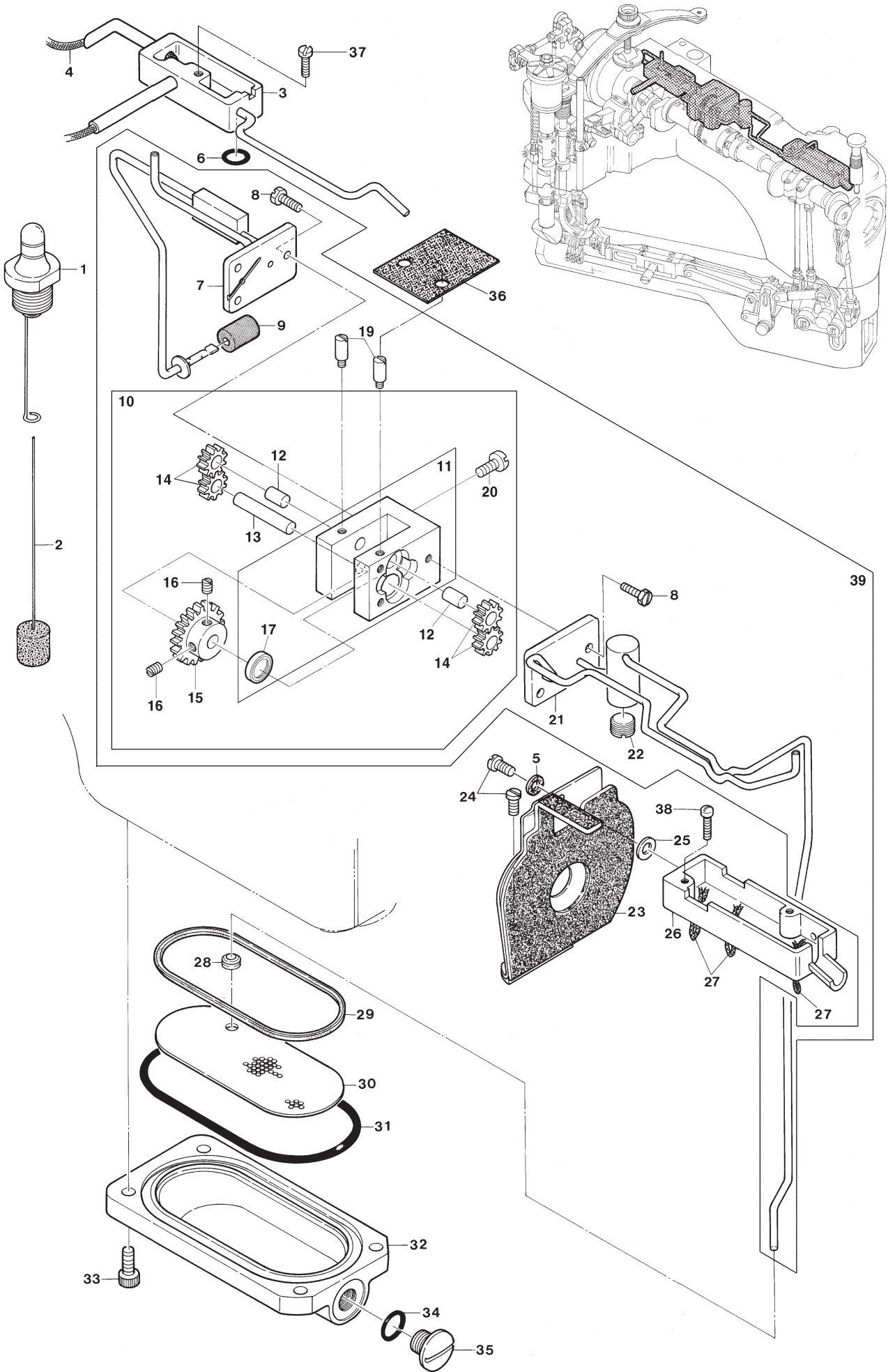


Ref.No	Parts No.	Description	品名	Amt. Req
1	0069036	Feed Bar, C. Set	送り台(組)	1
2	0069034	Main Feed Bar	送り台	1
3	0068091	Differential Feed Bar	補助送り台	1
4	0068093	Feed Bar Plate	送り台補助板	2
5	005004	Screw(11/64-40×18.5)	止ネジ	4
6	009508	Screw(11/64-40×7.5)	止ネジ	1
7	0069039	Differential Feed Dog	補助送り	1
8	0069038	Main Feed Dog	送り	1
9	004440	Screw(11/64-40×8.3)	止ネジ	2
10	0069041	Needle Guard	針受ケ	1
11	001222	Screw(1/8-44×4.8)	止ネジ	1
12	0069042	Needle Guard Holder	針受ケホルダ	1
13	0069040	Main Feed Dog Stay	送り支エ	1
14	001196	Screw(1/8-44×6)	止ネジ	2
15	0068089	Feed Bar Eccentric Pin	送り台エキセンピン	1
16	003434	Screw(11/64-40×6)	止ネジ	1
17	3200145 [0020472]	O-ring(P6)	Oリング	2
18	004321	Screw(1/8-44×6.4)	止ネジ	1
19	0068090	Feed Bar Slide Block	角駒	1
20	0068083	Link Bushing	リンクブッシュ	2
21	004178	Screw(7/32-32×11.5)	止ネジ	1
22	0069033	Main Feed Bar Driving Link Pin	送りリンクピン	1
23	004221	Screw(11/64-40×4)	止ネジ	1
24	0069032	Main Feed Bar Driving Link	送りリンク	1
25	0068084	Feed Rocker Link Pin	送りロッカリンクピン	2
26	0069031	Differential Feed Ber Driving Link	補助送りリンク	1
27	004163	Screw(7/32-32×5)	止ネジ	1
28	0069030	Feed Rocker	送りロッカ	1
29	0068087	Driving Link Slider	送りリンクスライダ	1
30	004161	Screw(7/32-32×12)	止ネジ	1
31	0068099	Adjusting Lever Link	送り調節レバーリンク	1
32	004160	Screw(11/64-40×10.6)	止ネジ	1
33	0068098	Differential Feed Adjusting Lever	送り調節レバー	1
34	3500371 [0068079]	O-ring(P9)	Oリング	2
35	0068078	Feed Rocker Shaft	送りロッカ軸	1
36	003473	Screw(3/16-32×7.9)	止ネジ	2
37	0068080	Feed Rocker Shaft Bushing	送りロッカ軸ブッシュ	1
38	004203	Screw(3/16-32×9.5)	止ネジ	1
39	0068082	Feed Rocker Link	送りロッカリンク	1
40	004551	Screw(7/32-32×13)	止ネジ	1

Ref. No. 41 to 53 See the following page.

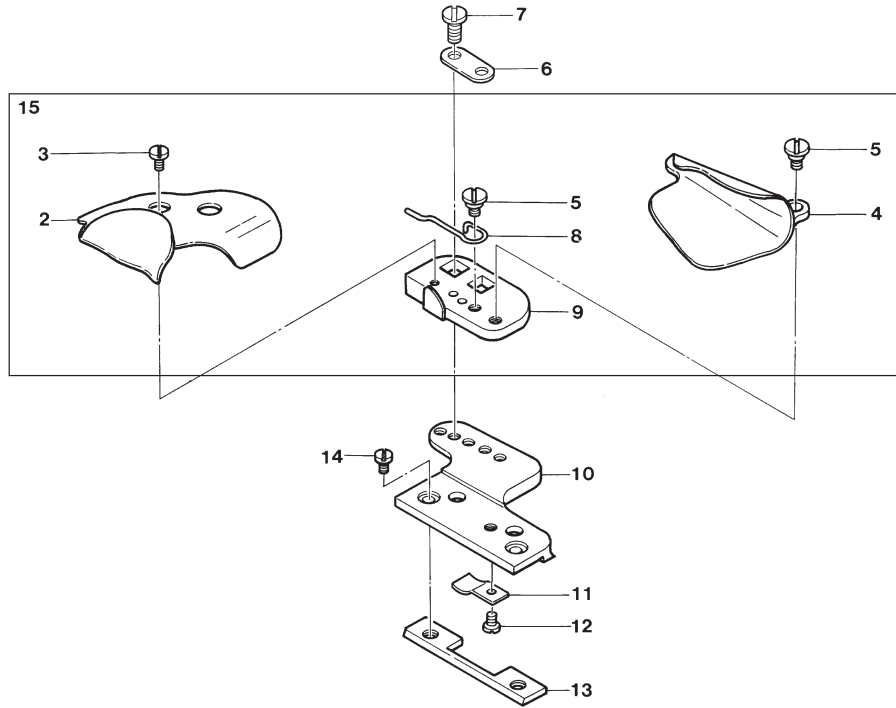


Ref.No	Parts No.	Description	品 名	Amt. Req
41	0068107	Feed Adjusting Nut	送り調節ナット	1
42	0068101	Adjusting Lever(Middle)	送り調節中レバー	1
43	3020451 [0068104]	Adjusting Dial Gasket	送り調節ダイヤルパッキン	1
44	0068103	Differential Feed Adjusting Dial	送り調節ダイヤル	1
45	007621	Screw(9/64-40×8.5)	止ネジ	4
46	000475	Washer	ワッシャ	1
47	000487	Wave Washer	波形ワッシャ	1
48	0068105	Differential Feed Operating Lever	送り調節外レバー	1
49	004168	Screw(M3-0.5×2.8)	止ネジ	2
50	000488	Nut	ナット	2
51	004138	Screw(1/8-44×5)	止ネジ	1
52	007616	Screw(1/8-44×4.2)	止ネジ	1
53	0069035	Feed Rocking, C. Set	送りロック(組)	1

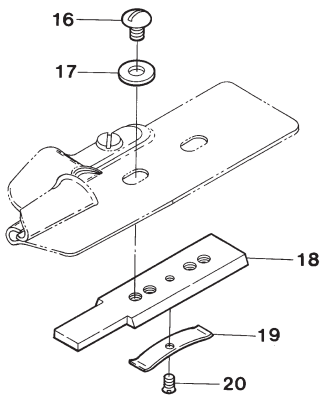


Ref.No	Parts No.	Description	品 名	Amt. Req
1	0068303	Crank Chamber Oil Gauge	クランク室オイルゲージ (組)	1
2	0068304	Oil Height Indicator	油量指示棒	1
3	0068296	Oil Receiver(Rear)	オイルタンク (後)	1
4	000465	Oil Wick	油芯	1
5	000550	Seal	パッキン	1
6	3500371 [0068079]	O-ring(P9)	O リング	1
7	0069112	Pump Housing Cover(Rear) Unit	ハウジングカバー (後)(組)	1
8	007605	Screw(9/64-40×9.5)	止ネジ	6
9	0068294	In-take Filter	吸入フィルタ	1
10	3020481 [0068482]	Pump, C. Set	ポンプ (組)	1
11	3020482 ◆	Pump Housing, C. Set	ポンプハウジング (組)	1
12	0068281	Pump Gear Shaft(Short)	ポンプギアシャフト (短)	2
13	3020484 [0068280]	Pump Gear Shaft(Long)	ポンプギアシャフト (長)	1
14	0068481	Oil Pump Gear	ポンプギア	4
15	3020483 [0068277]	Pump Driven Gear	ポンプ従動ギア	1
16	007650	Screw(1 1/64-40×5)	止ネジ	2
17	3020418 ◆	Oil Seal	オイルシール	1
18				
19	004249	Screw(9/64-40×3)	止ネジ	2
20	009150	Screw(1 1/64-40×11)	止ネジ	2
21	0069107	Pump Housing Cover(Front) Unit	ハウジングカバー (前)(組)	1
22	004198	Screw(M10-1.5×6)	止ネジ	1
23	3020460 [0068298]	Thread Take-up Oil Defense Unit	糸調子カム防油板	1
24	004353	Screw(9/64-40×7)	止ネジ	2
25	000532	Washer	ワッシャ	1
26	0068295	Oil Receiver(Front)	オイルタンク (前)	1
27	310085	Oil Wick(Woollen Yarn)(90mm)	油芯 (毛糸)	3
28	0068344	Rubber Bushing	ゴムブッシュ	1
29	0068343	Oil Filter Screen Rubber Seal	油受け濾過網パッキン	1
30	0068342	Oil Filter Screen	油受け濾過網	1
31	0068341	Oil Reservoir Rubber Seal	油受けパッキン	1
32	3021633 [3021532]	Oil Reservoir	油受け	1
33	005650	Screw(M5-0.8×14)	止ネジ	4
34	0032421	O-ring(P10)	O リング	1
35	005076	Drain Hole Screw(3/8-24×8)	油抜きネジ	1
36	0068289	Pump Housing Gasket	ハウジングパッキン	1
37	004445	Screw(1 1/64-40×11)	止ネジ	1
38	004352	Screw(9/64-40×11.3)	止ネジ	2
39	3020140 [0069106]	Pump, C. Set 2	ポンプ (組 2)	1

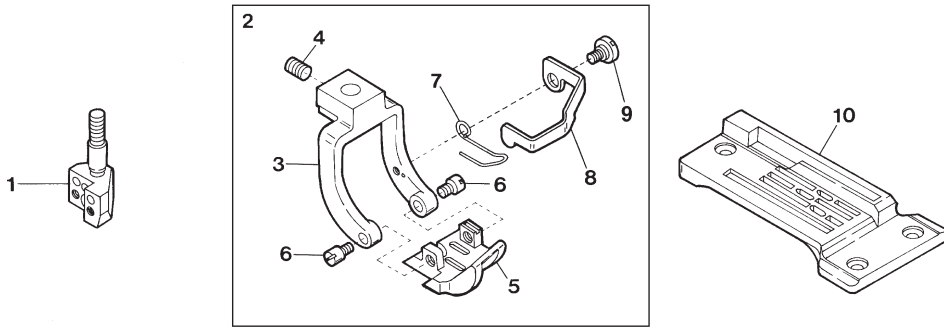
1



EXTRA PARTS

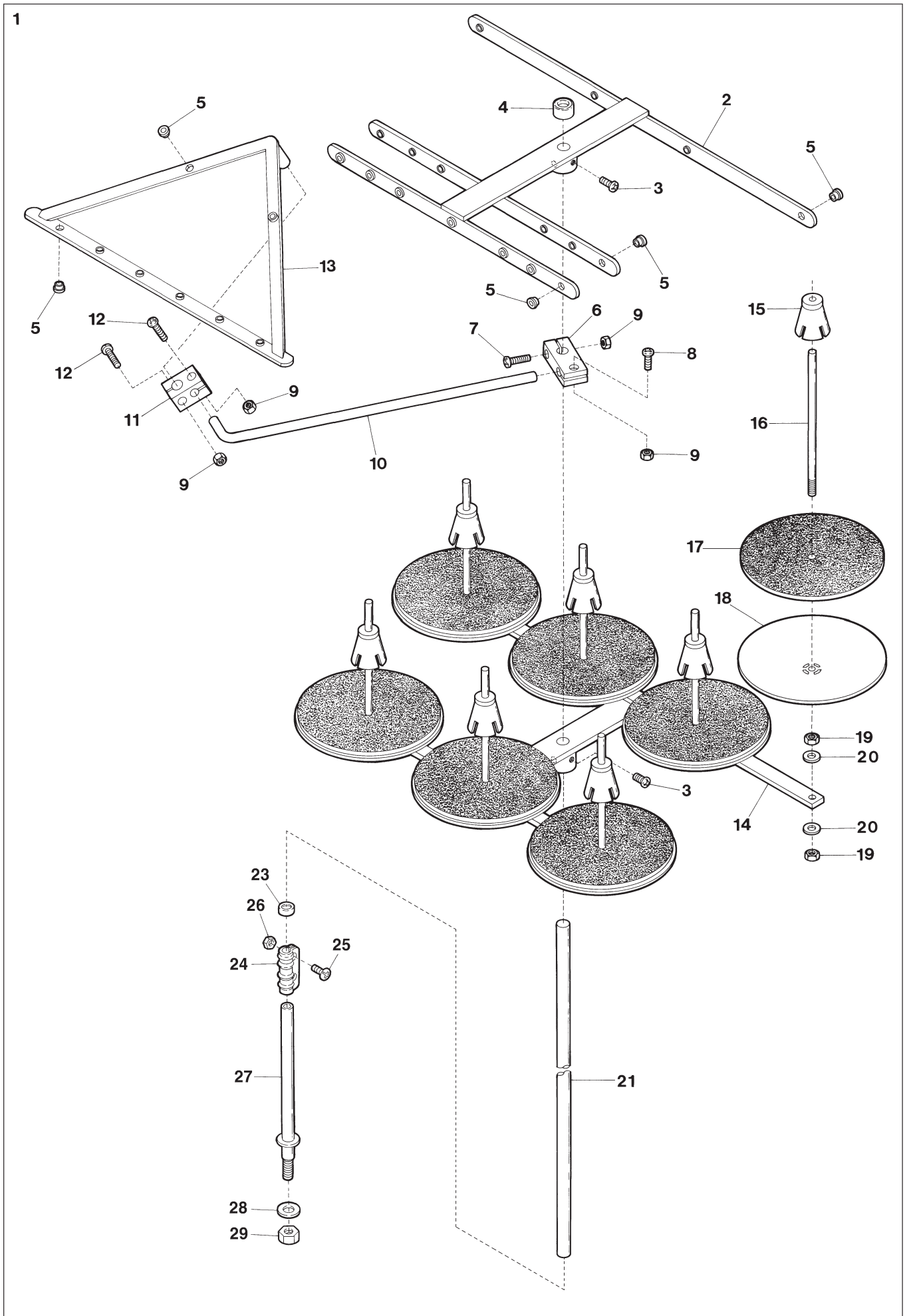


Ref.No	Parts No.	Description	品 名	Amt. Req
1	0069120	Folder, C. Set(XH)	定規 (組)(極厚物用)	1
2	0069121	Folder(Upper)	定規 (上)	1
3	007006	Screw(9/64-40×4)	止ネジ	1
4	0069122	Folder(Lower)	定規 (下)	1
5	004230	Screw(9/64-40×2.8)	止ネジ	2
6	0069125	Clamp Plate	クランププレート	1
7	004358	Screw(9/64-40×5.6)	止ネジ	2
8	0069123	Folder(Lower) Spring	定規 (下) バネ	1
9	0069124	Folder Support	定規取付板	1
10	0069126	Folder Support Slide(Right)	定規スライド (右)	1
11	0069128	Folder Support Slide Spring	定規スライドバネ	1
12	001228	Screw(3/32-56×3.2)	止ネジ	1
13	0069127	Folder Support Slide(Left)	定規スライド (左)	1
14	001227	Screw(1/8-44×3.8)	止ネジ	2
15	3020102	Folder(Upper/Lower), C. Set	定規上下 (組)	1
16	001330	Screw(9/64-40×3.8)	止ネジ	2
17	000538	Washer	ワッシャ	2
18	0069184	Folder Support	定規台	1
19	0068471	Folder Support Spring	定規台バネ	1
20	004182	Screw(3/32-56×2.5)	止ネジ	1





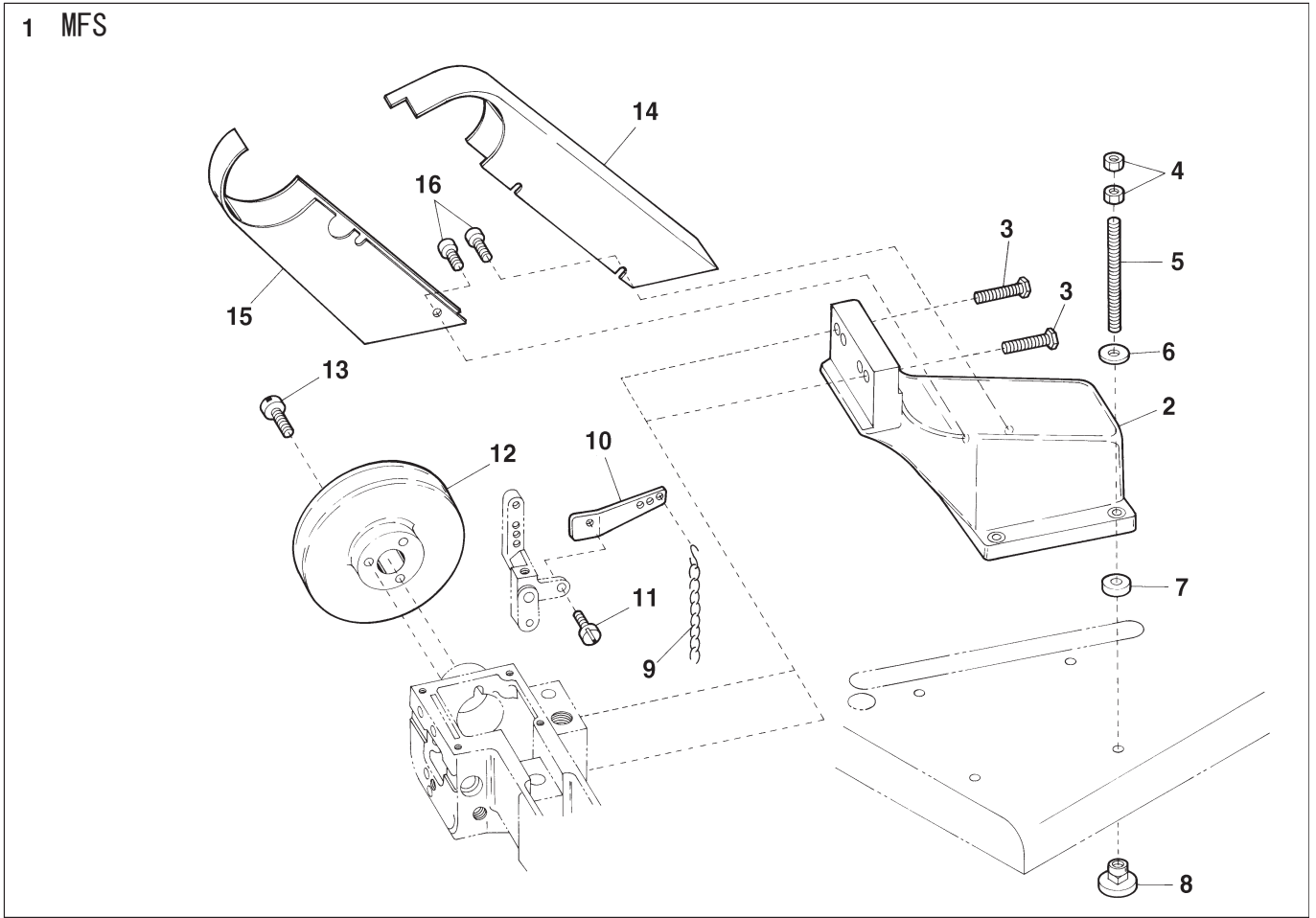
Ref.No	Parts No.	Description	品 名	Amt. Req
1	3029111	Needle Clamp(F)(7.14mm)	針止メ (F)	1
2	3027172	Presser Foot, C. Set(F)	押エ (組)(F)	1
3	0069044	Presser Foot(Upper)	押エ (上)	1
4	003638	Screw(11/64-40×4)	止ネジ	1
5	3027173	Presser Foot(Lower)	押エ (下)	1
6	004222	Screw(1/8-44×3.2)	止ネジ	2
7	0069046	Presser Foot(Lower) Spring	押エ (下) バネ	1
8	3021551	Finger Guard	フィンガガード	1
9	270017	Screw(3/32-56×3.3)	止ネジ	1
10	3028031	Stitch Plate(F)	針板 (F)	1



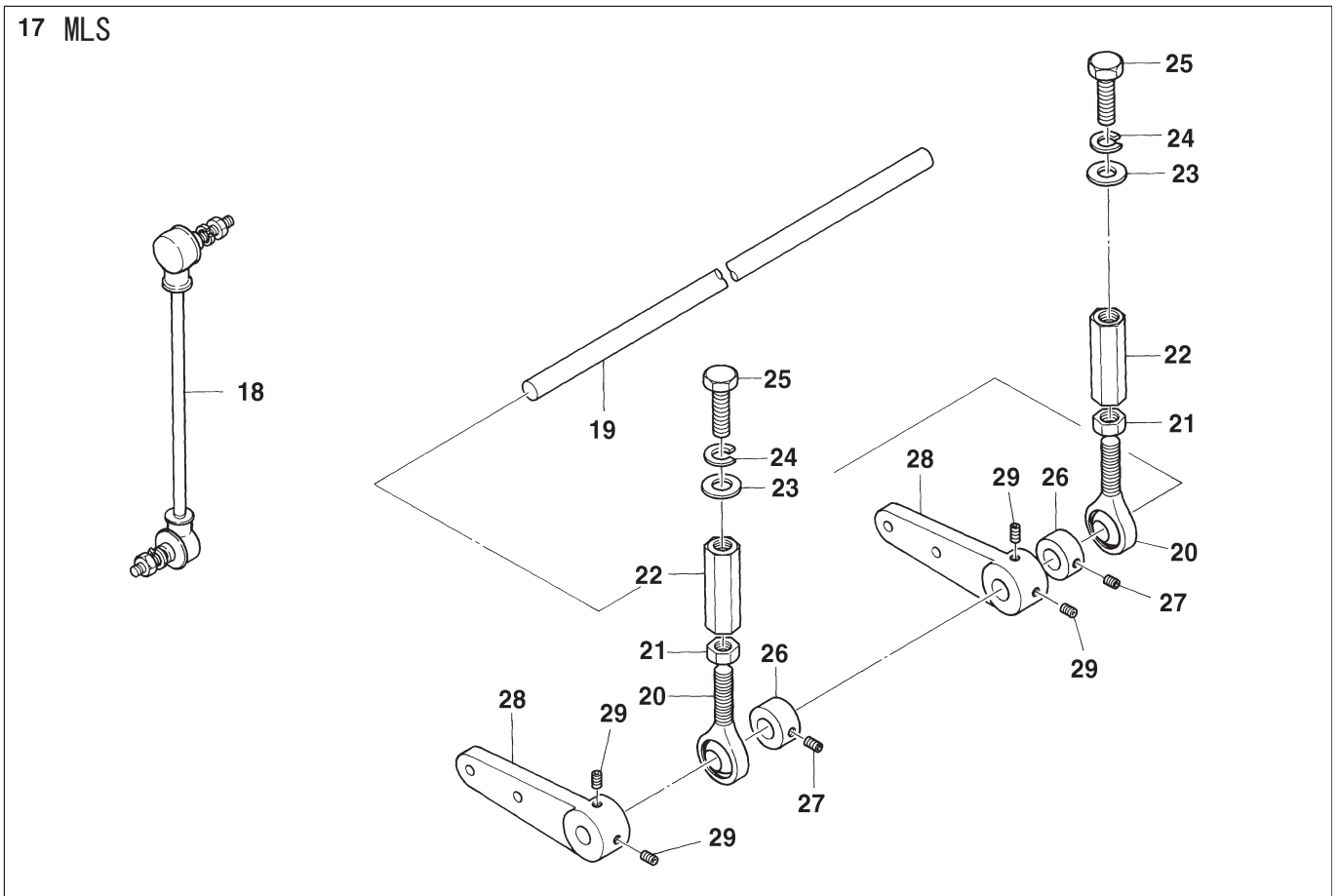
Ref.No	Parts No.	Description	品名	Amt. Req
1	9620697	Thread Stand, C. Set(7 Spools Type)	糸立台(組)(7本糸用)	1
2	9620704	Thread Hanger	スレッドハンガ	1
3	911061	Screw(M6-1 × 10)	止ネジ	4
4	9620631	Column Cap	コラムキャップ	1
5	9620700	Eyelet	アイレット	26
6	9620634	Thread Guide Holder(Large)	ガイドホルダ(大)	1
7	911002	Screw(M4-0.7 × 20)	止ネジ	1
8	911001	Screw(M4-0.7 × 12)	止ネジ	1
9	910001	Nut	ナット	4
10	9620706	Thread Guide Arm	ガイドアーム	1
11	9620707	Thread Guide Holder(Small)	ガイドホルダ(小)	1
12	911062	Screw(M4-0.7 × 15)	止ネジ	2
13	9620705	Thread Guide	糸案内	1
14	9620709	Thread Stand	糸立台	1
15	9620644	Spool Cushion	スプールクッション	7
16	9620710	Spool Pin	スプール軸	7
17	9620711	Spool Mat	スプールマット	7
18	9620712	Spool Seat Disc	スプール皿	7
19	910014	Nut(M6-1)	ナット	14
20	930056	Washer	ワッシャ	14
21	9620708	Thread Stand Bar	糸立棒	1
22				
23	9620669	Column Cap	コラムキャップ	1
24	9620673	Column Pipe Connector	コラムパイプ継手	1
25	911006	Screw(M5-0.8 × 13)	止ネジ	2
26	910004	Nut	ナット	2
27	9620675	Column Pipe(Lower)	コラムパイプ(下)	1
28	930054	Washer	ワッシャ	1
29	910005	Nut	ナット	1

## SET STYLE SL-C(1)

1 MFS



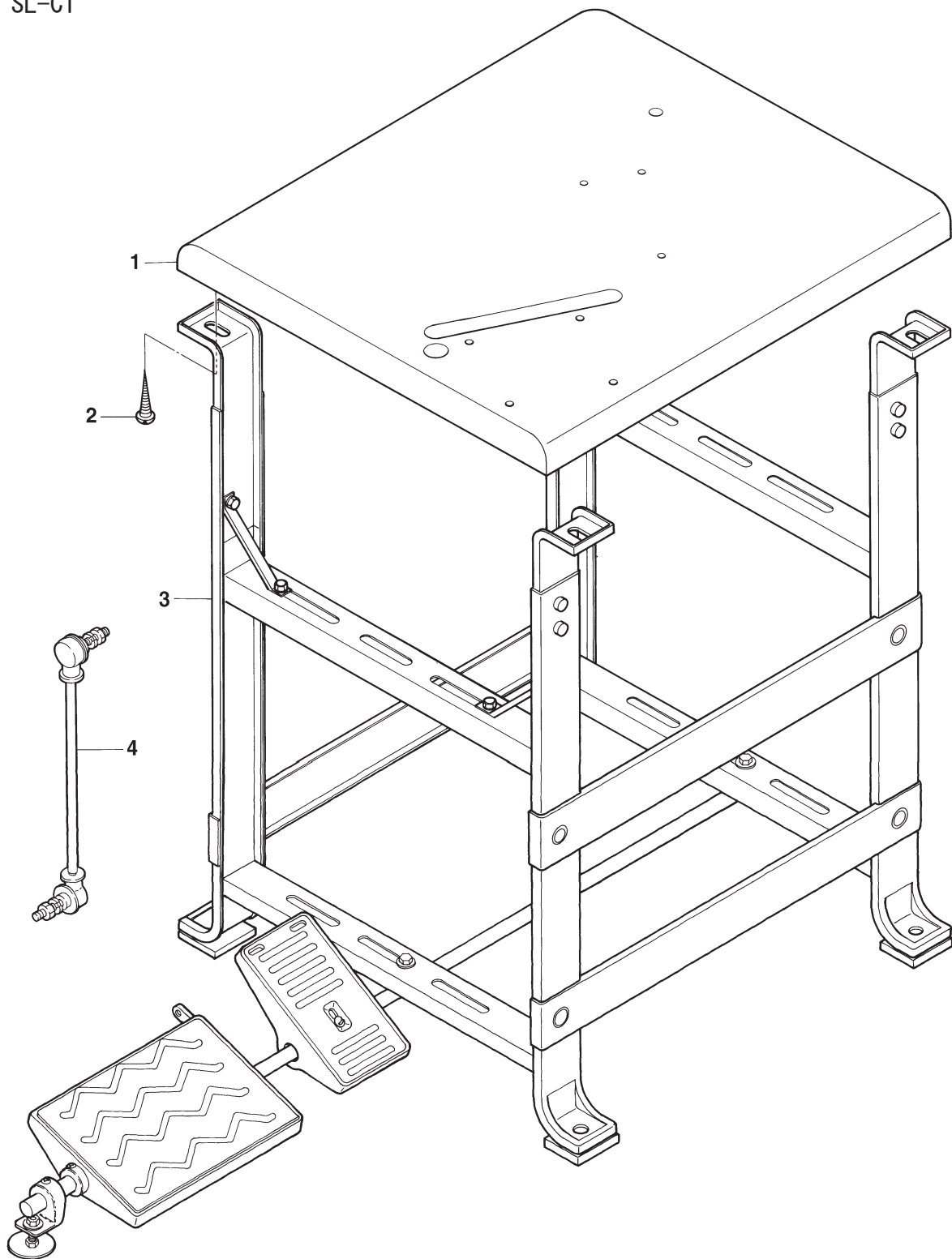
17 MLS



Ref.No	Parts No.	Description	品 名	Amt. Req
1	3021055	MFS, C. Set	MFS(組)	1
2	3021642 [3021548]	Sewing Machine Supporting Block	ミシン取付台	1
3	004215	Screw(3/8-16×45)	止ネジ	2
4	000016	Nut	ナット	8
5	009858	Bolt(M8-1.25×75)	ボルト	4
6	000429	Washer	ワッシャ	4
7	0068962	Supporting Block Cushion	取付台クッション	4
8	000070	Hanging Nut	吊リナット	4
9	0037912	Chain	鎖	1
10	0068161	Presser Foot Connecting Lever	押工揚ゲ連結レバー	1
11	004440	Screw(11/64-40×8.3)	止ネジ	1
12	0068160	Handwheel	ハンドホイール	1
13	001156	Screw(11/64-40×13.3)	止ネジ	3
14	3021640 [3021544]	Belt Cover(Upper)	ベルトカバー(上)	1
15	3021641 [3021545]	Belt Cover(Lower)	ベルトカバー(下)	1
16	009973	Screw(M5-0.8×10)	止ネジ	4
17	3021009	MLS, C. Set	MLS(組)	1
18	9611043	Pitman	ピットマン	1
19	3021010	Driving Lever Shaft	駆動レバー軸	1
20	3021012	Rod End	ロッドエンド	2
21	000421	Nut(M12)	ナット	2
22	3021014	Rod End Nut	ロッドエンドナット	2
23	000429	Washer	ワッシャ	2
24	000676	Spring Washer	スプリングワッシャ	2
25	009891	Screw(M8-1.25×20)	止ネジ	2
26	0077286	Collar(12×24.3×10)	カラー	2
27	003635	Screw(1/4-40×6)	止ネジ	4
28	3021011	Driving Lever	駆動レバー	2
29	160007	Screw(M6-1×6)	止ネジ	4

## SET STYLE SL-C(2)

SL-C1



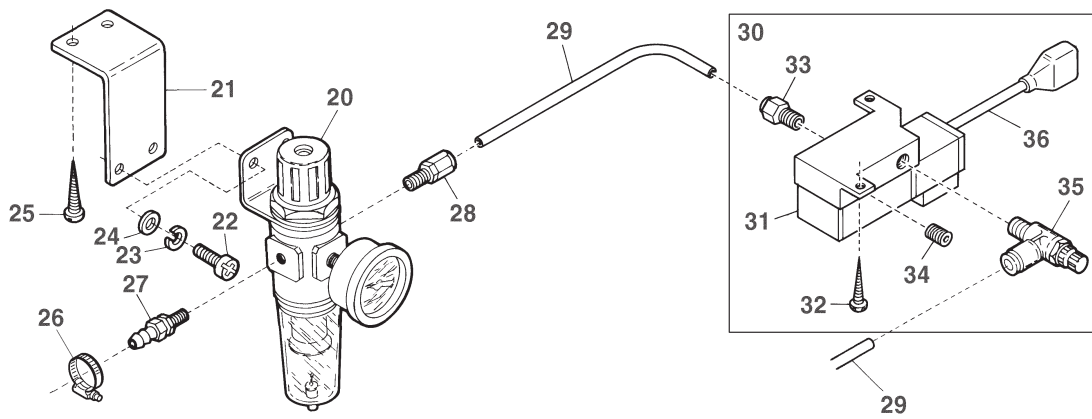
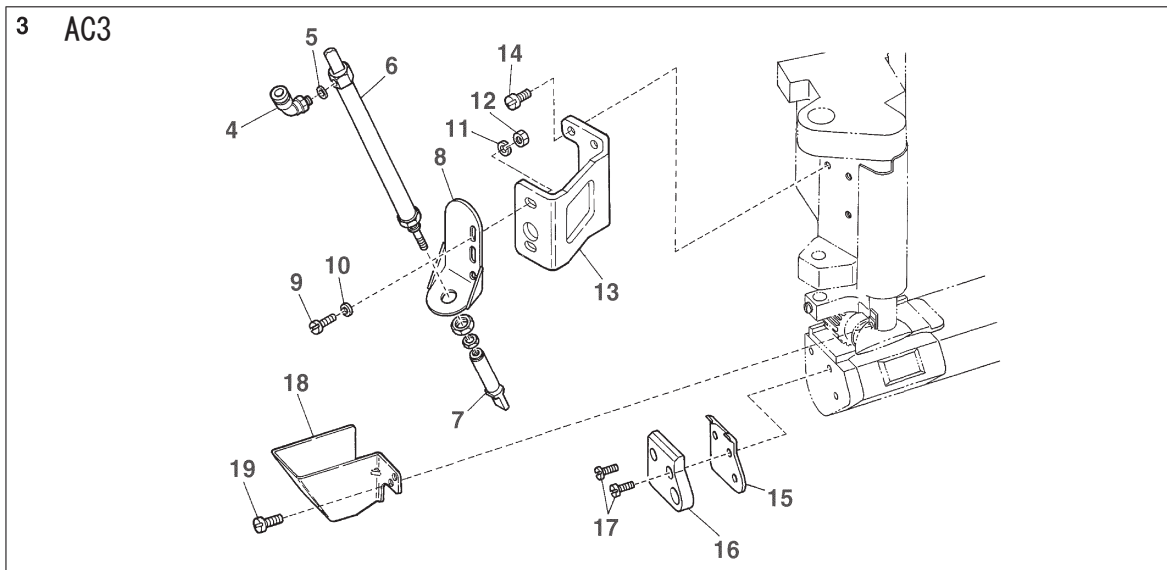
Ref.No	Parts No.	Description	品 名	Amt. Req
1	9603012	Machine Table	テーブル	1
2	350001	Wood Screw( $\phi$ 5.8×4.5)	木ネジ	4
3	9611071	Table Stand(H Type)	テーブル脚 (H型)	1
4	9611043	Pitman	ピットマン	1

## AC1 DEVICE

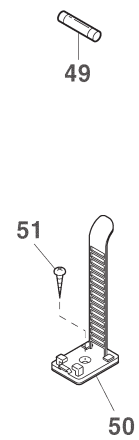
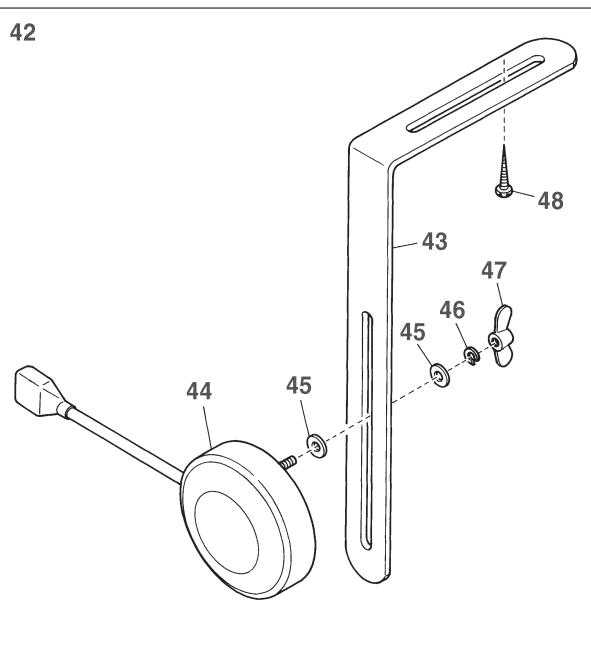
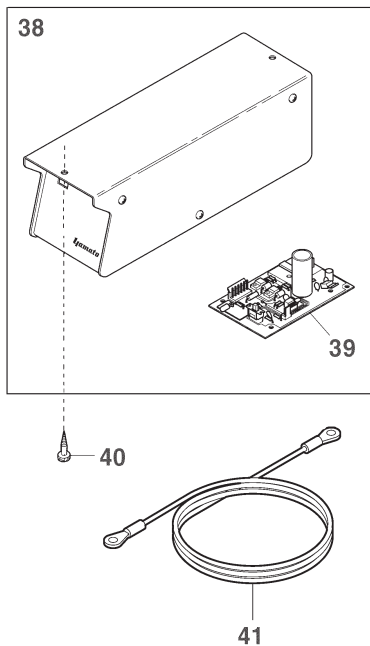
1 AC1

2 AC2

3 AC3



37



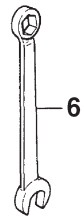
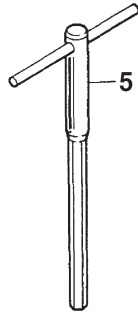
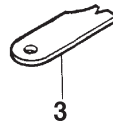
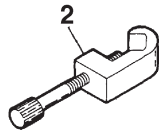


Ref.No	Parts No.	Description	品 名	Amt. Req
1	3029959 [3029911]	AC1 Device, C. Set	AC1 装置 (組)	1
2	3029966 [3029912]	AC2 Device, C. Set	AC2 装置 (組)	1
3	3029913	AC3 Device, C. Set	AC3 装置 (組)	1
4	1094010	Elbow Fitting( $\phi$ 6-M5)	エルボ継手	1
5	000623	Gasket	パッキン	1
6	1091028	Air Cylinder	エアシリンダ	1
7	3021036	Cutting Head	上メス	1
8	3001101	Cylinder Holder	シリンダ取付台	1
9	001923	Screw(9/64-40 $\times$ 14)	止ネジ	2
10	000532	Washer	ワッシャ	2
11	000644	Spring Washer	スプリングワッシャ	2
12	000335	Nut	ナット	2
13	3021702	Cylinder Holder Support	シリンダ取付台支工板	1
14	004440	Screw(11/64-40 $\times$ 8.3)	止ネジ	3
15	3021019	Chain Guide	空環ガイド	1
16	3021018	Cutting Head Anvil	下メス	1
17	004445	Screw(11/64-40 $\times$ 11)	止ネジ	2
18	3021701	Cutting Head Cover	上メスカバー	1
19	004412	Screw(3/32-56 $\times$ 6.2)	止ネジ	2
20	1097009 [0010073]	Regulator	レギュレータ	1
21	1253240 [0013218]	Regulator Support	レギュレータ取付板	1
22	110017 [009960]	Screw(M5-0.8 $\times$ 8)[M5-0.8 $\times$ 16]	止ネジ	2
23	000600	Spring Washer	スプリングワッシャ	2
24	000426 [000669]	Washer	ワッシャ	2
25	006905	Wood Screw( $\phi$ 5.1 $\times$ 20)	木ネジ	2
26	1098015 [0033939]	Hose Band(12-20mm)	ホースバンド	1
27	0010108	Hose Union	ホースユニオン	1
28	0010264	Fitting( $\phi$ 6-PT1/4)	継手	1
29	1096030 [0010261]	Air Tube(6 $\times$ 4mm)(Black)	エアチューブ (黒)	-
30	1090211 [1090163]	Solenoid Valve, C. Set	電磁弁 (組)	1
31	0010120	Solenoid Valve	電磁弁	1
32	009937	Wood Screw( $\phi$ 3.8 $\times$ 20)	木ネジ	2
33	0010263	Fitting( $\phi$ 6-PT1/8)	継手	1
34	0010119	Seal Plug	メクラプラグ	1
35	0010293 [0010263]	Speed Controller	スピードコントローラ	1
36	1200071 [1200003]	Cord(J)	コード (J)	1
37	1260186 ◆	Electric Relation, C. Set	電気関係 (組)	1
38	1249236 [1249087]	Control Box, C. Set	制御装置 (組)	1
39	1057168 ◆	Control Board	制御基板	1
40	006905 ◆	Wood Screw( $\phi$ 5.1 $\times$ 20)	木ネジ	2
41	0011303	Earthed Line	アース線	1
42	0010565 [1066120]	Knee Switch, C. Set	膝スイッチ (組)	1
43	0092232	Knee Switch Holder	膝スイッチ取付板	1
44	0010564	Knee Switch	膝スイッチ	1
45	300031	Washer	ワッシャ	4
46	300033	Spring Washer	スプリングワッシャ	2
47	100038	Wing Nut	チョウナット	2
48	006910	Wood Screw( $\phi$ 6.8 $\times$ 26)	木ネジ	2
49	0010912	Fuse(200V-240V, 1A)	ヒューズ	1
50	0011987	UL Clamp	UL クランプ	2
51	009814	Wood Screw( $\phi$ 3.1 $\times$ 20)	木ネジ	2



Ref.No	Parts No.	Description	品 名	Amt. Req
1	3021083	FDL-4 Device, C. Set	FDL-4 装置 (組)	1
2	3021084	Presser Foot Lifter Cylinder, C. Set	押工揚ゲシリンダ (組)	1
3	3021085	Cylinder Bracket	ブラケット	1
4	120029	Screw(M8-1.25×15)	止ネジ	2
5	1260000	Cylinder Holder	押工揚ゲシリンダ取付台	1
6	006219	Screw(M4-0.7×30)	止ネジ	2
7	1091082	Air Cylinder	押工揚ゲシリンダ	1
8	0012029	Presser Lifter Holder	押工揚ゲホルダ	1
9	0012030	Presser Lifter Holder Pin	押工揚ゲホルダピン	1
10	0033024	Retaining Ring	ストップリング	2
11	0010055	Fitting(φ 4-PT1/8)	継手	4
12	1096029	Air Tube(4×2.5mm)(Black)	エアチューブ (黒)	-
13	1098015	Hose Band(12-20mm)	ホースバンド	1
14	0010108	Hose Union	ホースユニオン	1
15	1097009	Regulator	レギュレータ	1
16	110017	Screw(M5-0.8×16)	止ネジ	2
17	000600	Spring Washer	スプリングワッシャ	2
18	000426	Washer	ワッシャ	2
19	1253240	Regulator Support	レギュレータ取付板	1
20	006905	Wood Screw(φ5.1×20)	木ネジ	2
21	0010264	Fitting(φ 6-1/4)	継手	1
22	1096030	Air Tube(6×4mm)(Black)	エアチューブ (黒)	-
23	1090121	Solenoid Valve, C. Set	電磁弁 (組)	1
24	0010263	Connector(φ6-PT1/8)	コネクタ	1
25	1097007	Silencer	サイレンサ	2
26	0010120	Solenoid Valve	電磁弁	1
27	1200235	Cord(S)	コード (S)	1
28	009937	Wood Screw(φ3.8×20)	木ネジ	2

EXTRA PARTS



Ref.No	Parts No.	Description	品 名	Amt. Req
1	0069201	Looper Timing Test Bar	テストバー	1
2	0093690	Looper Timing Gauge	タイミングゲージ	1
3	3021700	Looper Gauge	ルーパゲージ	1
4	0068375	Needle Bar Setting Torque Rod	針棒トルクバー	1
5	0099096 ☆1	Hexagonal Wrench Key(T-Handle)(1/4 inch)	T型キーレンチ	1
6	0099097 ☆2	Wrench(Open and Box Ends)(1/4 inch)	レンチ	1

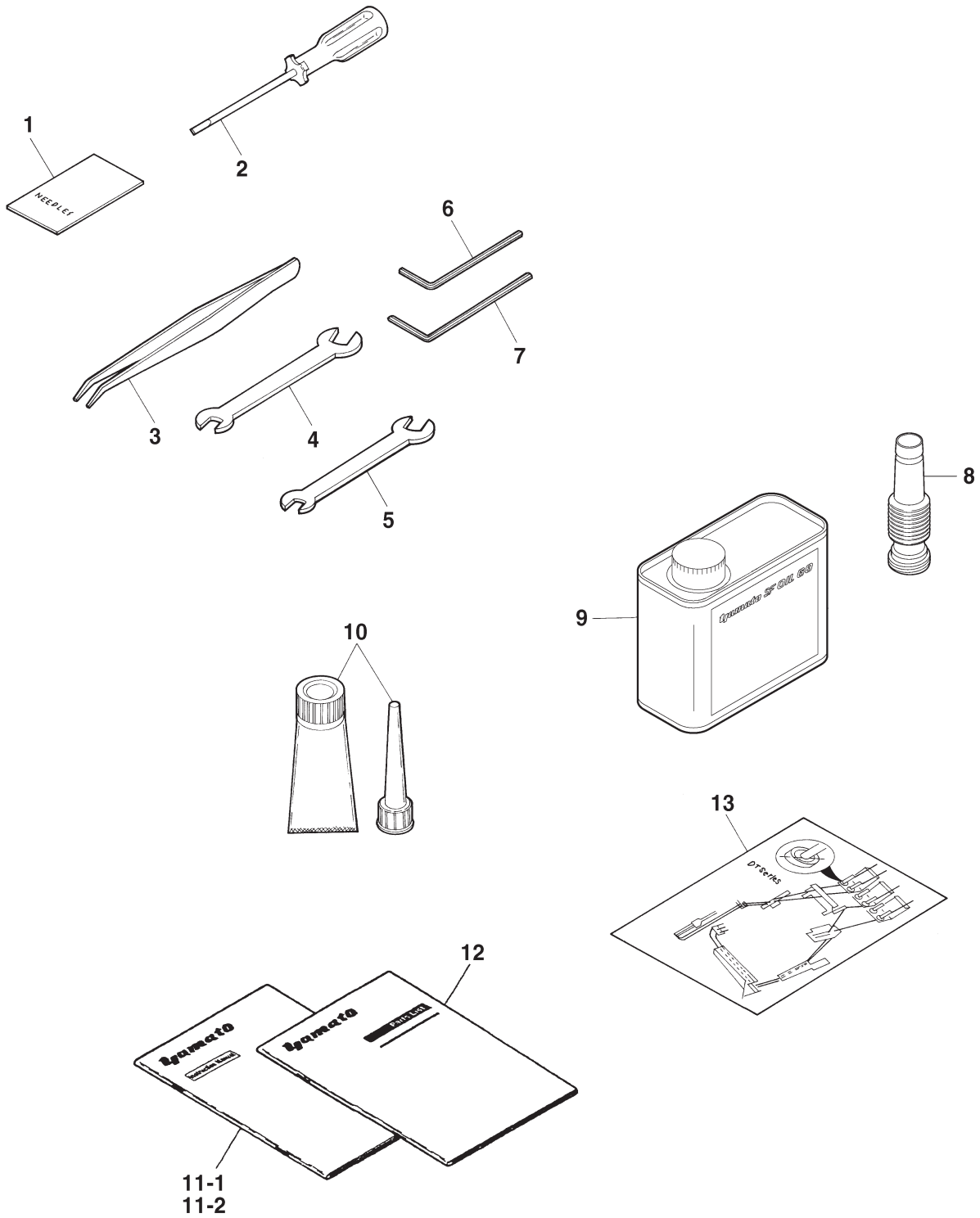
Notes: ☆1 This parts is for the Screw 009104 shown in Ref. No. 23 on page 1 of Parts List.

☆2 This parts is for the Screw 004177 shown in Ref. No. 13 on page 5 of Parts List.

(注) ☆1 この部品はパーツブック 1 ページの Ref. No. 23 009104 止ネジ 用です。

☆2 この部品はパーツブック 5 ページの Ref. No. 13 004177 止ネジ 用です。

ACCESSORIES



Ref.No	Parts No.	Description	品 名	Amt. Req
1	-----	Needle(System : UY×128GAS #22)	針	5
2	0099094	Screwdriver(2.5×75mm)	ドライバ	1
3	0099051	Thread Tweezers	ピンセット	1
4	0099095	Wrench(5/16×3/8)	レンチ	1
5	0037945	Wrench(9/32×5/16)	レンチ	1
6	0037916	Hexagonal Wrench(1/8)	六角レンチ	1
7	0085964	Hexagonal Wrench(5/32)	六角レンチ	1
8	9620015	Nozzle	ノズル	1
9	9620010	SF Oil 68(350ml)	油	1
10	0094723	Grease	グリス	1
11-1	9720045	Instruction Book(English)	取扱説明書 (英文)	1
11-2	9720122	Instruction Book(Japanese)	取扱説明書 (和文)	1
12	9710033	Parts List	パーツブック	1
13	002451	Threading Chart	糸通シ図	1







<u>Parts No.</u>	<u>Page No.</u>	<u>Ref. No.</u>	<u>Weight(g)</u>	<u>Parts No.</u>	<u>Page No.</u>	<u>Ref. No.</u>	<u>Weight(g)</u>	<u>Parts No.</u>	<u>Page No.</u>	<u>Ref. No.</u>	<u>Weight(g)</u>
000010	4	31		000556	8	13		003647	8	42	
000016	16	4		000600	18	23		003649	5	14	
000070	16	8		000600	19	17		003649	8	32	
000144	8	8		000603	8	11		003670	6	8	
000181	6	9		000610	6	10					
000199	8	6		000623	18	5		004123	5	20	
000203	5	25		000644	18	11		004134	6	19	
000278	5	34		000648	9	4		004138	11	51	
000305	8	23		000654	7	18		004160	11	32	
000306	9	8		000654	8	45		004161	11	30	
000306	10	23		000655	7	21		004163	11	27	
000322	1	13		000656	2	3		004168	11	49	
000334	4	32		000665	2	38		004174	1	40	
000334	7	7		000676	16	24		004175	1	30	
000335	18	12		000726	1	48		004177	5	13	
000340	1	10		000755	10	15		004178	11	21	
000355	8	19						004182	13	20	
000355	9	26		001107	3	21		004184	1	15	
000355	10	8		001156	16	13		004185	5	37	
000356	8	17		001170	5	26		004185	9	23	
000356	9	28		001170	8	5		004186	5	17	
000356	10	6		001196	11	14		004190	2	30	
000390	4	9		001203	2	26		004193	2	9	
000421	16	21		001222	5	30		004198	12	22	
000426	18	24		001222	11	11		004202	4	3	
000426	19	18		001227	3	32		004203	10	29	
000429	16	6		001227	13	14		004203	11	38	
000429	16	23		001228	13	12		004206	3	7	
000463	4	8		001330	13	16		004215	16	3	
000463	5	31		001457	7	15		004216	6	1	
000464	4	14		001459	8	41		004221	11	23	
000465	12	4		001923	18	9		004222	6	34	
000472	1	24						004222	14	6	
000474	1	31		002451	21	13		004224	6	25	
000474	10	22						004225	3	12	
000475	11	46		003433	6	27		004226	8	12	
000478	2	4		003434	5	10		004228	7	25	
000479	1	41		003434	11	16		004229	2	16	
000485	3	1		003473	9	14		004230	13	5	
000486	2	31		003473	11	36		004241	2	21	
000487	11	47		003635	5	28		004243	2	18	
000488	11	50		003635	16	27		004248	8	49	
000532	12	25		003638	6	32		004249	12	19	
000532	18	10		003638	8	2		004312	2	7	
000538	3	39		003638	8	44		004313	5	35	
000538	13	17		003638	10	5		004321	3	16	
000548	9	11		003638	14	4		004321	11	18	
000550	12	5		003646	5	15		004352	1	7	

# INDEX

DT-30

Page = 2

<u>Parts No.</u>	<u>Page No.</u>	<u>Ref. No.</u>	<u>Weight(g)</u>	<u>Parts No.</u>	<u>Page No.</u>	<u>Ref. No.</u>	<u>Weight(g)</u>	<u>Parts No.</u>	<u>Page No.</u>	<u>Ref. No.</u>	<u>Weight(g)</u>
004352	9	12		007605	12	8		0012029	19	8	
004352	12	38		007616	11	52		0012030	19	9	
004353	12	24		007619	3	27					
004358	1	11		007621	1	38		0031111	3	5	
004358	4	26		007621	2	12					
004358	6	5		007621	8	35		0032421	1	27	
004358	13	7		007621	11	45		0032421	12	34	
004404	7	24		007650	12	16					
004412	18	19						0033024	19	10	
004437	7	5		008047	5	8					
004440	3	10						0034293	9	2	
004440	4	15		009104	1	23		0034406	5	23	
004440	11	9		009121	2	35					
004440	16	11		009142	5	43		0037912	16	9	
004440	18	14		009150	12	20		0037916	21	6	
004441	10	3		009209	2	24		0037945	21	5	
004445	1	3		009303	7	8					
004445	12	37		009508	3	41		0068003	1	37	
004445	18	17		009508	11	6		0068006	2	2	
004551	11	40		009517	7	6		0068011	1	6	
004552	3	14		009624	8	25		0068013	1	12	
				009814	18	51		0068027	2	20	
005000	6	21		009853	1	9		0068032	2	8	
005004	11	5		009853	3	40		0068033	5	6	
005036	3	36		009858	16	5		0068035	4	10	
005043	1	44		009891	16	25		0068043	5	9	
005047	10	28		009937	18	32		0068048	4	4	
005070	5	22		009937	19	28		0068050	4	6	
005076	1	28		009973	16	16		0068052	5	46	
005076	12	35						0068054	5	38	
005345	5	2		0010055	19	11		0068055	4	19	
005550	9	16		0010108	18	27		0068056	4	20	
005553	6	3		0010108	19	14		0068058	5	27	
005650	12	33		0010119	18	34		0068059	5	24	
				0010120	18	31		0068060	5	21	
006004	4	30		0010120	19	26		0068066	10	7	
006038	6	24		0010263	18	33		0068069	10	12	
006038	7	10		0010263	19	24		0068073	10	18	
006219	19	6		0010264	18	28		0068076	10	21	
006905	18	25		0010264	19	21		0068077	10	26	
006905	18	40		0010293	18	35		0068078	11	35	
006905	19	20		0010564	18	44		0068080	10	27	
006910	18	48		0010565	18	42		0068080	11	37	
				0010912	18	49		0068082	11	39	
007006	4	28						0068083	11	20	
007006	13	3		0011303	18	41		0068084	11	25	
007302	9	24		0011987	18	50		0068087	11	29	
007405	2	33						0068089	11	15	

# INDEX

DT-30

Page = 3

<u>Parts No.</u>	<u>Page No.</u>	<u>Ref. No.</u>	<u>Weight(g)</u>	<u>Parts No.</u>	<u>Page No.</u>	<u>Ref. No.</u>	<u>Weight(g)</u>	<u>Parts No.</u>	<u>Page No.</u>	<u>Ref. No.</u>	<u>Weight(g)</u>
0068090	11	19		0068375	20	4		0069057	6	12	
0068091	11	3		0068403	3	23		0069058	6	13	
0068093	11	4		0068411	3	6		0069059	6	14	
0068094	2	22		0068412	3	8		0069060	6	16	
0068098	11	33		0068471	13	19		0069063	6	18	
0068099	11	31		0068481	12	14		0069064	6	17	
0068101	11	42		0068493	5	11		0069065	5	4	
0068103	11	44		0068962	16	7		0069067	5	1	
0068105	11	48						0069068	9	1	
0068107	11	41		0069004	1	36		0069070	9	3	
0068108	4	23		0069007	1	45		0069077	4	18	
0068160	16	12		0069009	1	42		0069080	9	9	
0068161	16	10		0069010	2	17		0069081	9	17	
0068168	4	13		0069011	2	19		0069082	9	18	
0068170	4	11		0069012	5	19		0069083	9	19	
0068171	8	7		0069013	5	18		0069084	9	20	
0068175	8	18		0069014	5	44		0069085	9	21	
0068176	8	14		0069015	5	5		0069086	9	22	
0068214	4	21		0069017	4	5		0069087	2	29	
0068215	4	22		0069020	4	1		0069088	2	25	
0068219	10	30		0069024	5	45		0069089	1	21	
0068222	9	10		0069025	4	12		0069090	1	17	
0068223	9	13		0069030	11	28		0069091	1	20	
0068224	9	15		0069031	11	26		0069092	1	18	
0068227	2	23		0069032	11	24		0069093	3	4	
0068228	10	35		0069033	11	22		0069094	3	37	
0068235	3	17		0069034	11	2		0069095	3	38	
0068244	3	3		0069035	11	53		0069096	5	29	
0068261	3	33		0069036	11	1		0069097	3	35	
0068265	2	32		0069038	11	8		0069098	5	7	
0068273	3	2		0069039	11	7		0069099	3	29	
0068276	5	16		0069040	11	13		0069100	3	30	
0068281	12	12		0069041	11	10		0069101	3	31	
0068289	12	36		0069042	11	12		0069102	2	34	
0068294	12	9		0069044	6	31		0069103	3	34	
0068295	12	26		0069044	14	3		0069104	2	27	
0068296	12	3		0069046	6	35		0069105	2	28	
0068303	12	1		0069046	14	7		0069107	12	21	
0068304	12	2		0069047	6	29		0069112	12	7	
0068307	1	32		0069049	4	16		0069116	4	17	
0068341	12	31		0069050	6	26		0069120	13	1	
0068342	12	30		0069051	6	28		0069121	13	2	
0068343	12	29		0069052	6	20		0069122	13	4	
0068344	12	28		0069053	6	22		0069123	13	8	
0068345	10	25		0069054	6	23		0069124	13	9	
0068349	3	25		0069054	7	9		0069125	13	6	
0068351	3	26		0069055	6	7		0069126	13	10	
0068353	3	22		0069056	6	11		0069127	13	13	

# INDEX

DT-30

Page = 4

<u>Parts No.</u>	<u>Page No.</u>	<u>Ref. No.</u>	<u>Weight(g)</u>	<u>Parts No.</u>	<u>Page No.</u>	<u>Ref. No.</u>	<u>Weight(g)</u>	<u>Parts No.</u>	<u>Page No.</u>	<u>Ref. No.</u>	<u>Weight(g)</u>
0069128	13	11						300031	18	45	
0069129	2	14		0090320	5	33		300033	18	46	
0069130	2	15		0090321	5	32		300049	5	12	
0069131	8	48						300104	2	42	
0069132	8	1		0092232	18	43					
0069133	8	4						310084	10	14	
0069134	8	3		0093059	1	35		310085	12	27	
0069135	8	9		0093690	20	2		310086	3	24	
0069136	8	10						310087	4	7	
0069137	8	29		0094723	21	10					
0069142	8	22						340014	3	18	
0069143	8	27		0099051	21	3					
0069144	8	30		0099094	21	2		350001	17	2	
0069145	8	28		0099095	21	4					
0069147	8	34		0099096	20	5		910001	15	9	
0069148	8	33		0099097	20	6		910004	15	26	
0069149	8	31						910005	15	29	
0069150	8	26		100001	4	35		910014	15	19	
0069152	8	39		100038	18	47					
0069153	8	40						911001	15	8	
0069154	8	24		110004	10	13		911002	15	7	
0069155	8	43		110013	2	37		911006	15	25	
0069156	8	46		110013	4	34		911061	15	3	
0069157	8	47		110017	18	22		911062	15	12	
0069158	4	24		110017	19	16					
0069161	7	19						930054	15	28	
0069162	7	20		120029	19	4		930056	15	20	
0069163	7	22		120053	8	52					
0069164	7	17		120053	9	7		1057168	18	39	
0069165	7	16		120053	10	10					
0069166	7	14						1090121	19	23	
0069167	7	11		160004	7	13		1090211	18	30	
0069168	7	4		160007	16	29					
0069170	7	3						1091028	18	6	
0069171	7	1		170005	2	41		1091082	19	7	
0069172	7	26									
0069173	7	23		190036	1	29		1094010	18	4	
0069174	3	28		190063	2	39					
0069184	13	18		190103	1	4		1096029	19	12	
0069201	20	1						1096030	18	29	
0069236	8	37		210003	8	38		1096030	19	22	
0069237	8	36		210026	5	41					
0069240	6	30-2						1097007	19	25	
0069242	6	33-2		220005	10	31		1097009	18	20	
								1097009	19	15	
0077286	16	26		270017	6	37					
				270017	14	9		1098015	18	26	
0085964	21	7						1098015	19	13	

# INDEX

DT-30

Page = 5

<u>Parts No.</u>	<u>Page No.</u>	<u>Ref. No.</u>	<u>Weight(g)</u>	<u>Parts No.</u>	<u>Page No.</u>	<u>Ref. No.</u>	<u>Weight(g)</u>	<u>Parts No.</u>	<u>Page No.</u>	<u>Ref. No.</u>	<u>Weight(g)</u>
1200071	18	36		3020440	2	10		3021701	18	18	
1200235	19	27		3020444	1	2		3021702	18	13	
1249236	18	38		3020445	1	19		3021704	2	36	
1253240	18	21		3020448	1	25		3021705	2	40	
1253240	19	19		3020450	2	5		3021716	7	27	
1260000	19	5		3020451	11	43		3027170	6	30-1	
1260186	18	37		3020460	12	23		3027171	6	33-1	
2100081	4	33		3020481	12	10		3027172	14	2	
2129415	2	13		3020482	12	11		3027173	14	5	
3001101	18	8		3020483	12	15		3028030	5	42	
3020027	10	36		3020484	12	13		3028031	14	10	
3020028	10	2		3020507	6	2		3029110	5	39	
3020029	10	4		3020508	6	6		3029111	14	1	
3020045	10	11		3020509	6	4		3029913	18	3	
3020046	10	20		3020517	3	13		3029959	18	1	
3020048	8	16		3020518	3	11		3029966	18	2	
3020049	8	20		3020522	3	20		3200145	11	17	
3020049	10	19		3020528	1	14		3500371	10	24	
3020052	10	9		3020534	3	15		3500371	11	34	
3020056	10	1		3020696	5	36		3500371	12	6	
3020057	10	37		3021009	16	17		6209041	1	47	
3020059	10	39		3021010	16	19		6400011	1	8	
3020100	6	15		3021011	16	28		6400012	1	16	
3020102	13	15		3021012	16	20		6400013	1	26	
3020108	10	38		3021014	16	22		6400014	2	6	
3020109	10	17		3021018	18	16		6400016	2	11	
3020115	8	15		3021019	18	15		9603012	17	1	
3020116	8	21		3021036	18	7		9611043	16	18	
3020119	10	16		3021055	16	1		9611043	17	4	
3020120	8	50		3021083	19	1		9611071	17	3	
3020121	8	51		3021084	19	2		9620010	21	9	
3020123	5	3		3021085	19	3		9620015	21	8	
3020126	9	5		3021537	2	1		9620631	15	4	
3020127	9	6		3021551	6	36		9620634	15	6	
3020130	9	25		3021551	14	8		9620644	15	15	
3020131	9	27		3021552	4	27		9620669	15	23	
3020140	12	39		3021553	4	25		9620673	15	24	
3020142	3	19		3021554	4	29		9620675	15	27	
3020418	12	17		3021629	1	1		9620697	15	1	
3020437	4	2		3021630	1	46					
				3021631	1	43					
				3021632	7	12					
				3021633	12	32					
				3021640	16	14					
				3021641	16	15					
				3021642	16	2					
				3021700	20	3					





4 - 4 - 12, NISHITENMA, KITA-KU, OSAKA, JAPAN  
530-0047 TEL: 81-6-6364-5621 FAX: 81-6-6364-7185  
〒530-0047 大阪市北区西天満4丁目4番12号  
TEL (06) 6364-5621(代) FAX (06) 6364-7185